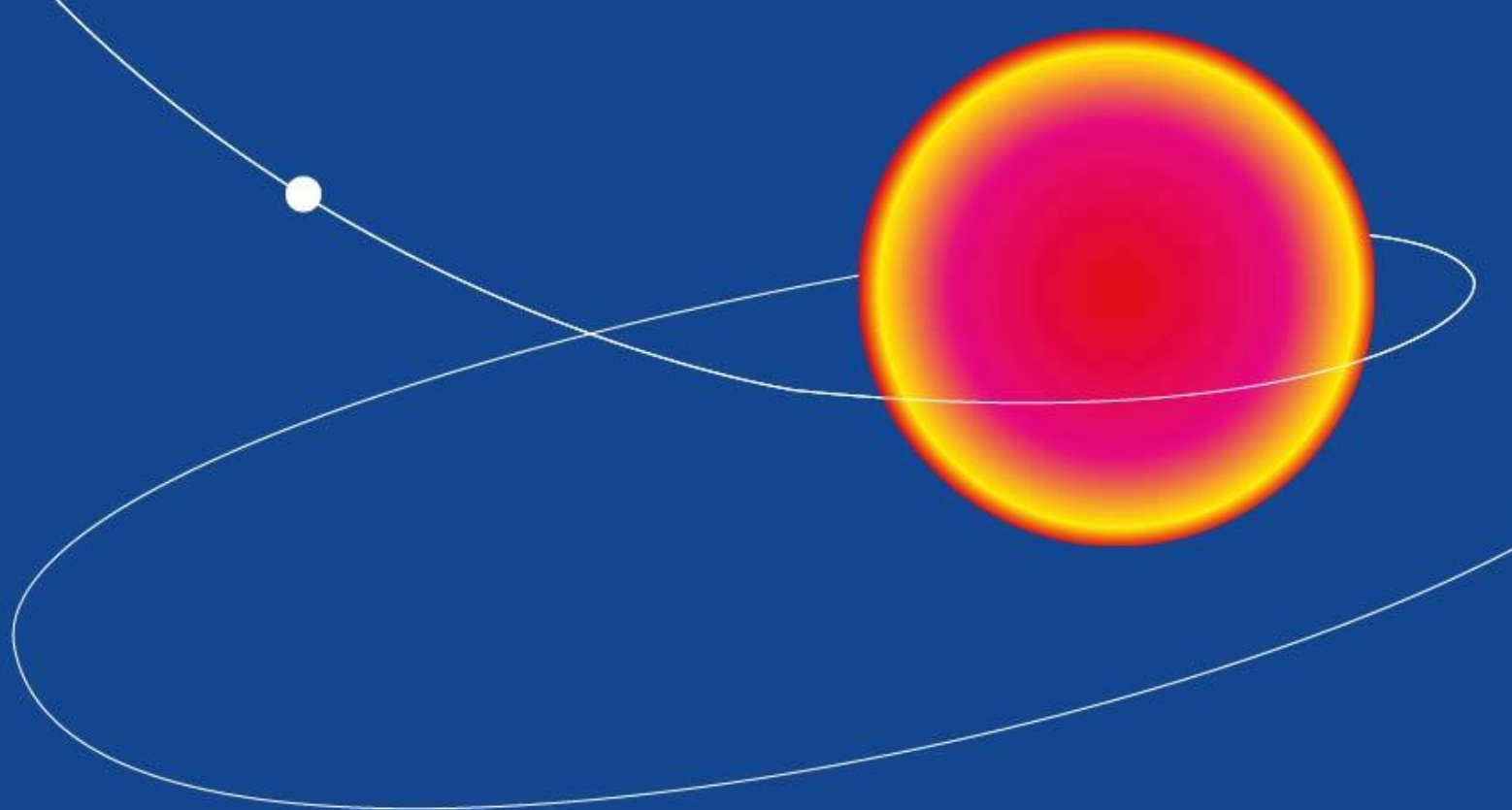


Итоги работы институтов УрФУ в 2021 г.

Докладчик
Кузнецов Павел Дмитриевич
Директор ЦМНиО



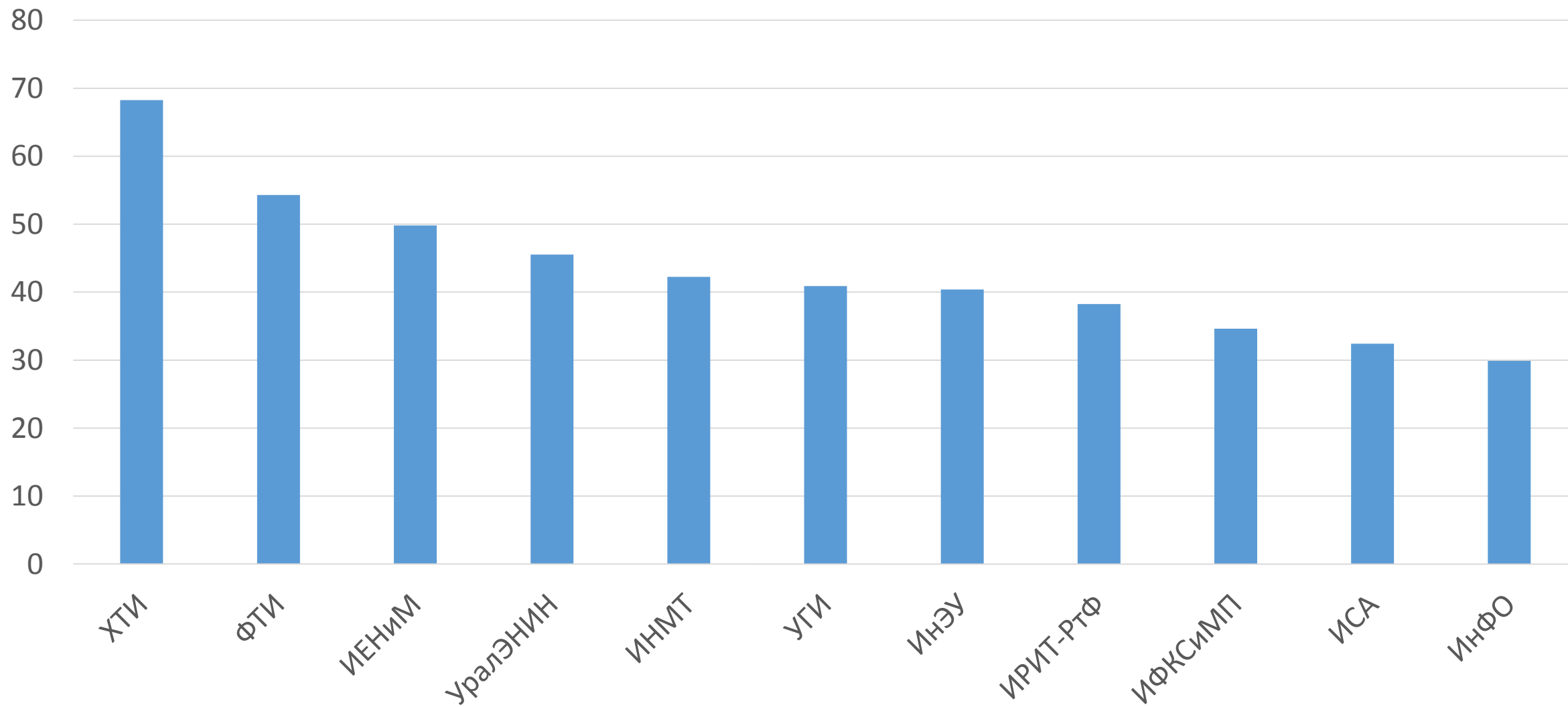
Основание для расчета рейтинга институтов УрФУ

Приказ ректора 84/03 от 25 января 2022 г.

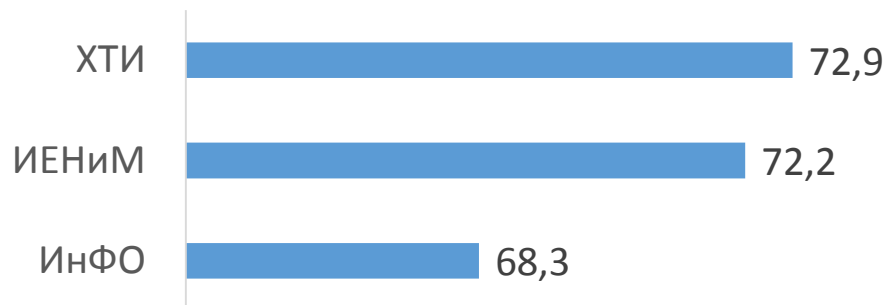
«О расчете рейтинга институтов по итогам 2021 года»

Направления деятельности Институтов	Вес, %
Совершенствование учебного процесса	25
Эффективность научных исследований	22
Квалификация кадрового состава	15
Инновационная деятельность	10
Интернационализация	10
Финансово-экономическое положение	10
Взаимодействие с регионом (как часть реализации социальной роли Федерального университета)	8
ИТОГО	100

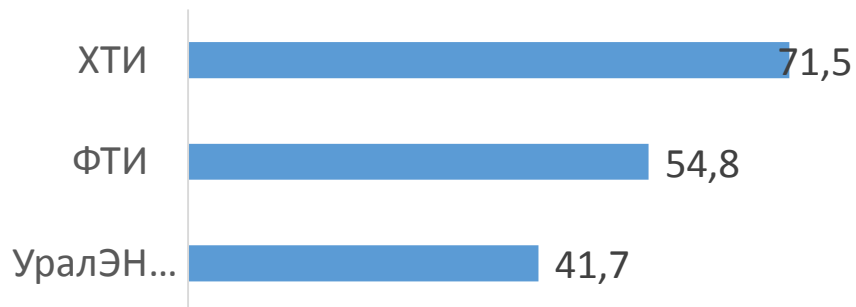
Рейтинг 2020:



1. Совершенствование учебного процесса



2. Эффективность научных исследований



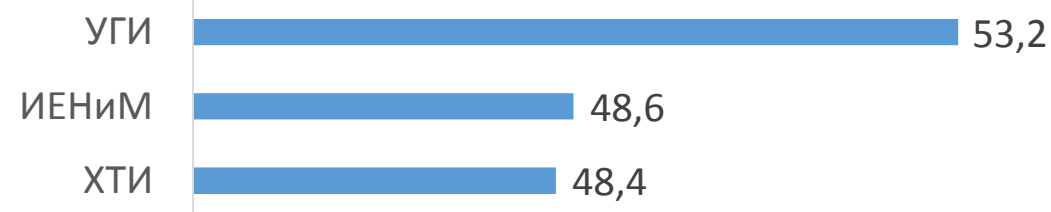
3. Квалификация кадров



4. Инновационная деятельность



5. Интернационализация



6. Финансово-экономическое положение



7. Взаимодействие с регионом



Блок 1

- Перераспределение веса в баллах ЕГЭ
- Переход от доли программ в смешанной модели к доли трудоемкости программ, использующих электронные образовательные технологии
- Рост важности доли магистрантов (и добавление к учету аспирантов)

Блок 2

- Учет статей только Q1-2
- Небольшие изменения весов

Блок 3

- Новые показатели: Доля молодых исследователей и Доля молодых ППС
- Перераспределение веса в пользу новых показателей

Блок 4

- Деление доходов от инновационной деятельности на 2 типа (от РИД и другие)
- Возвращение показателя по числу созданных компаний
- Новый показатель по студентам в программе «Стартап как диплом»

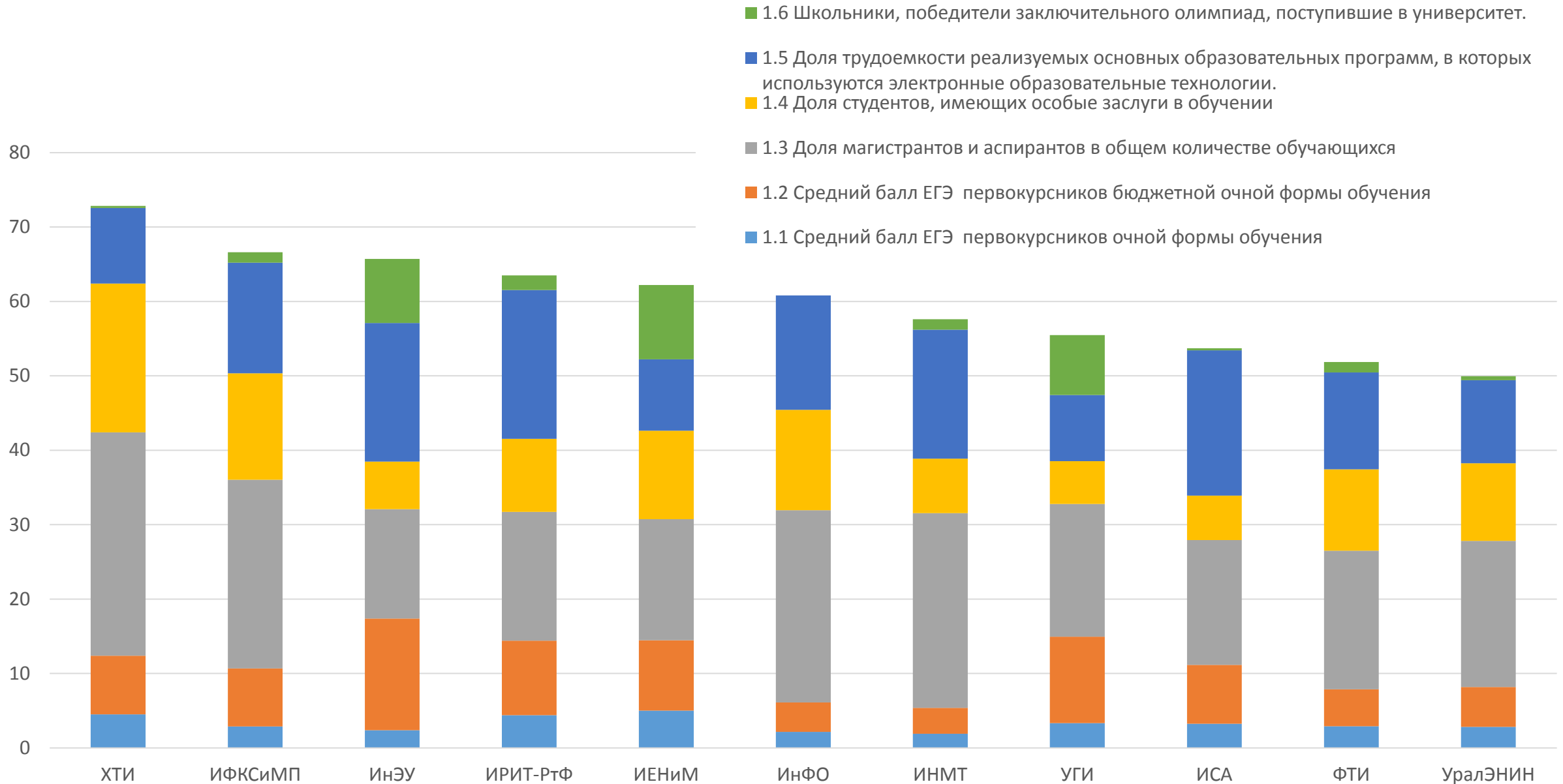
Блок 5

- Деление студентов на бакалавриат и магистратуру
- Убрано международное финансирование

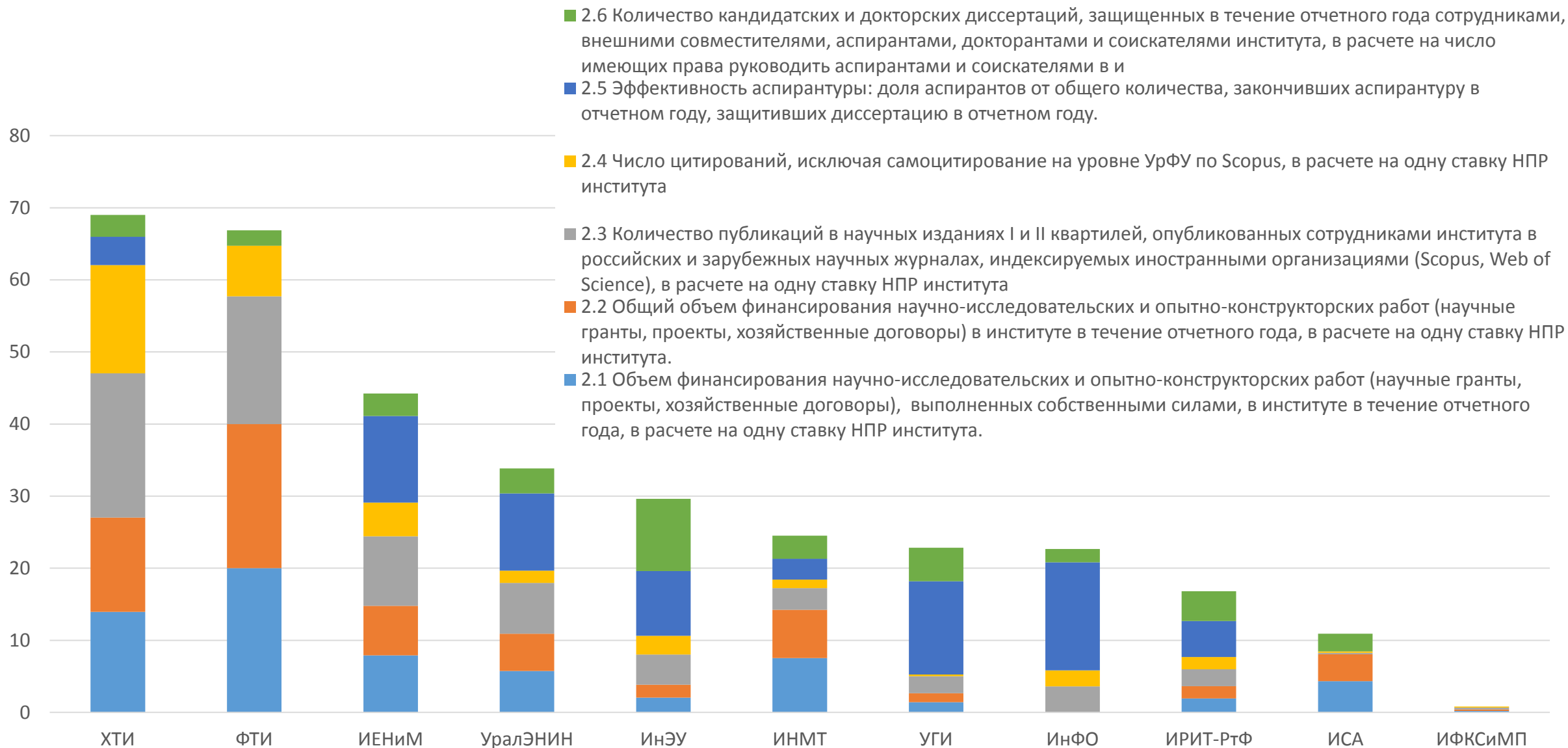
Блок 7

- Активность институтов в СМИ – рост важности

Блок 1 Образование

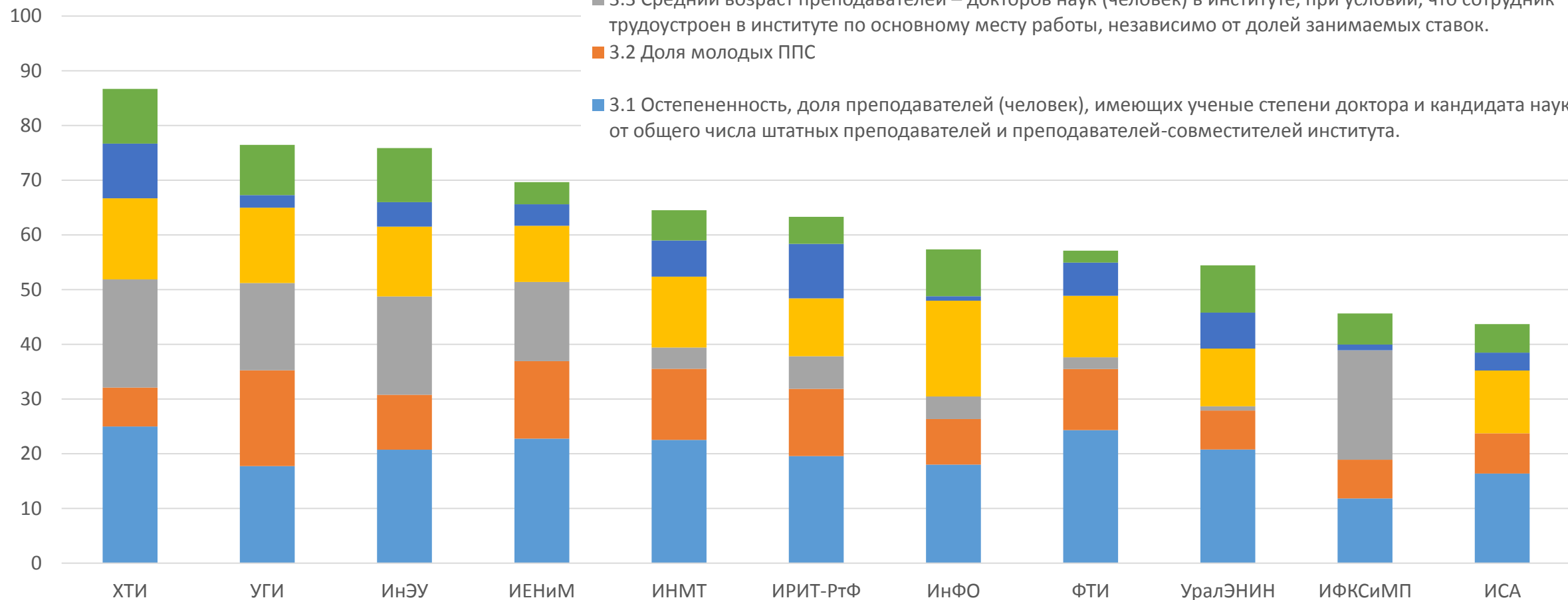


Блок 2 Наука

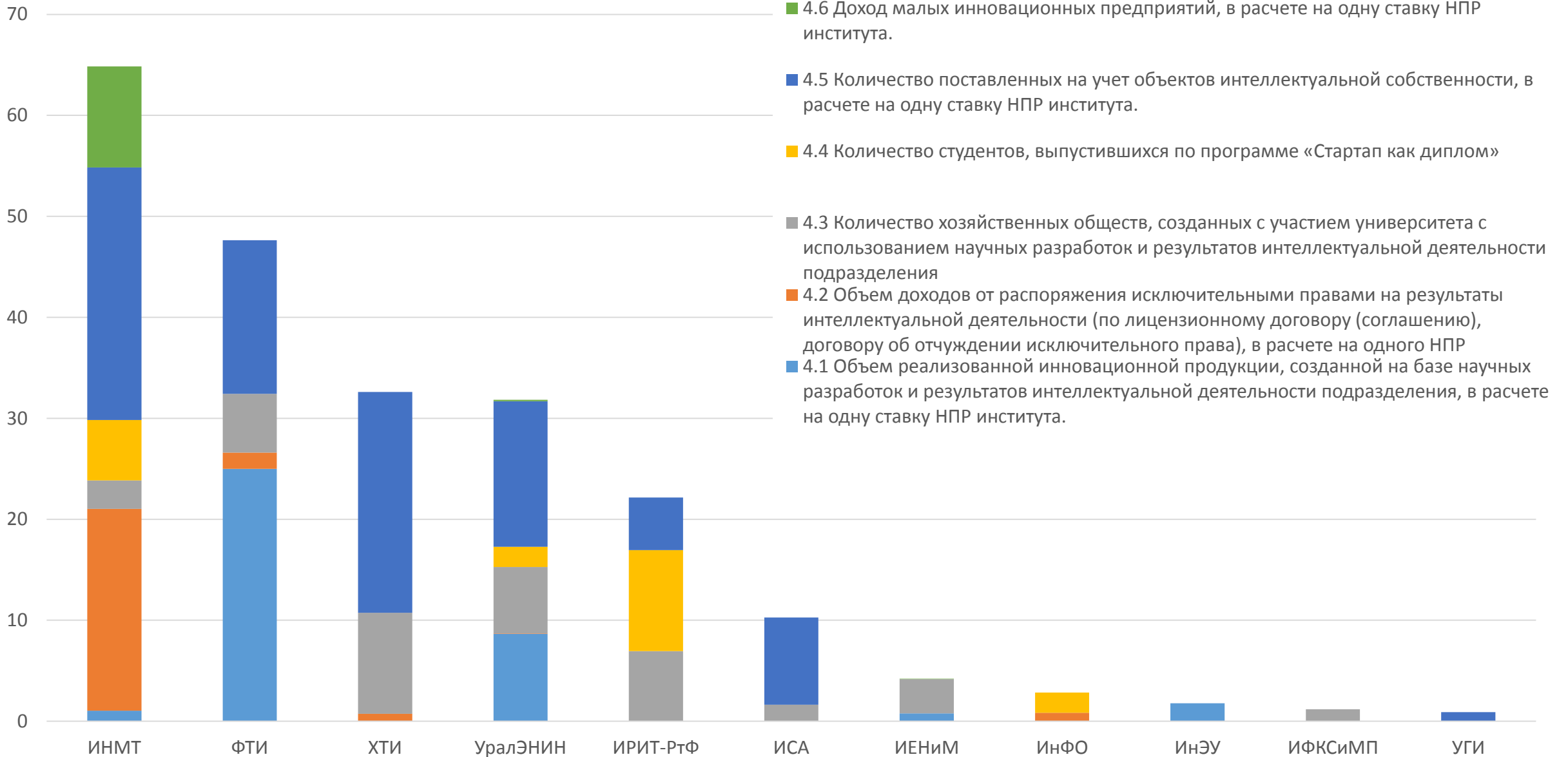


Блок 3 Кадры

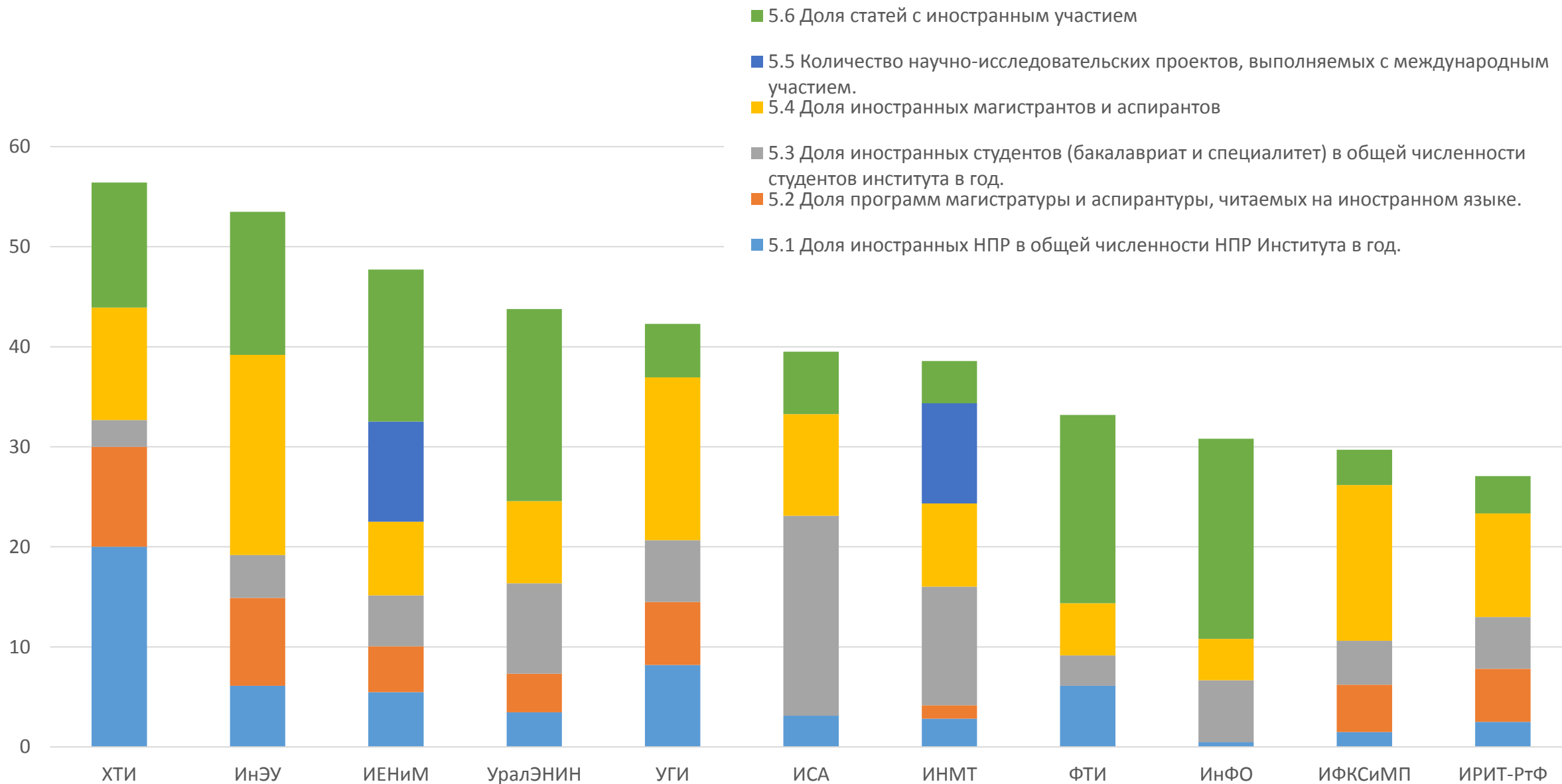
- 3.6 Повышение квалификации
- 3.5 Количество аспирантов и соискателей в институте в расчете на одну ставку ППС института.
- 3.4 Доля молодых исследователей до 39 лет в общем числе исследователей
- 3.3 Средний возраст преподавателей – докторов наук (человек) в институте, при условии, что сотрудник трудоустроен в институте по основному месту работы, независимо от долей занимаемых ставок.
- 3.2 Доля молодых ППС
- 3.1 Остепененность, доля преподавателей (человек), имеющих ученые степени доктора и кандидата наук, от общего числа штатных преподавателей и преподавателей-совместителей института.



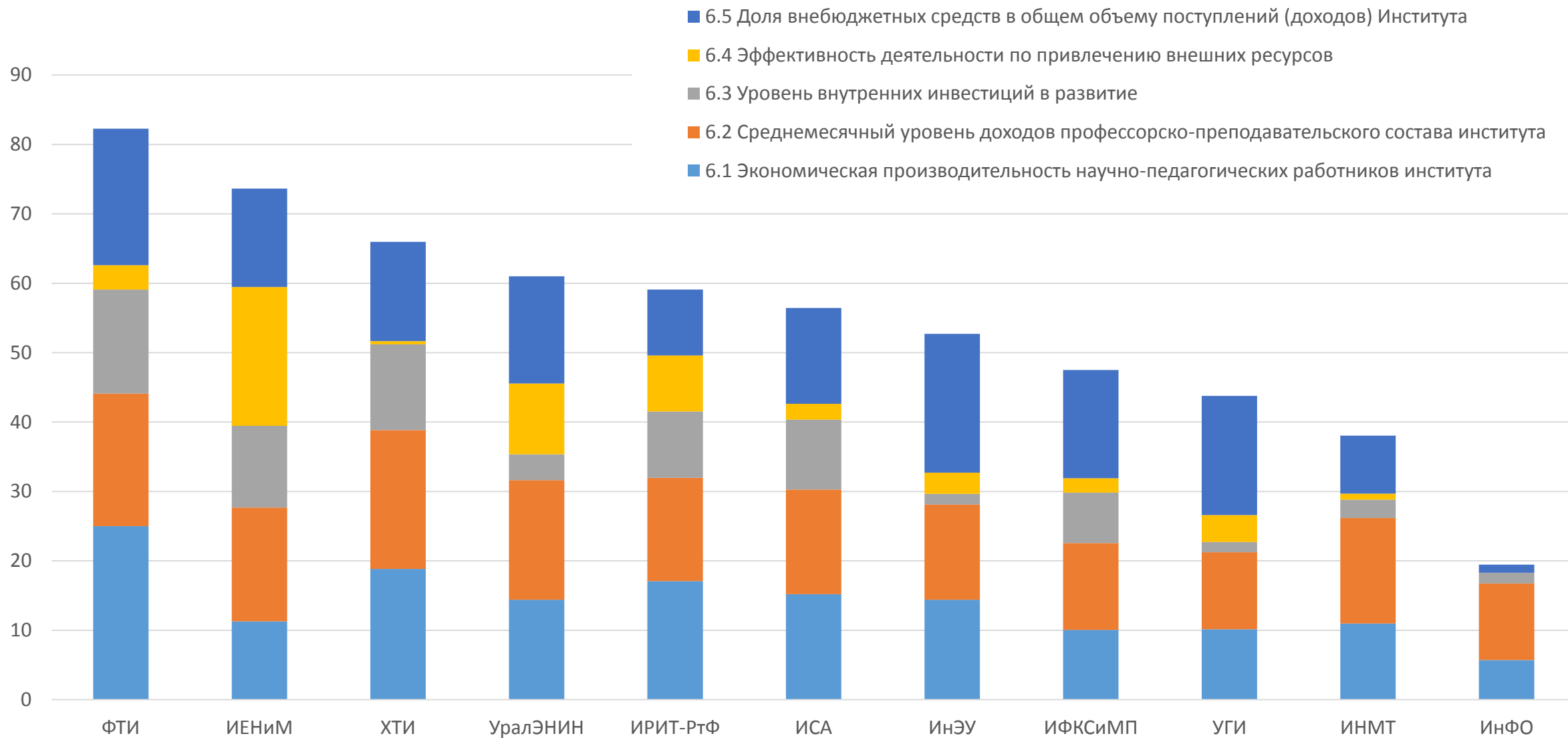
Блок 4 Инновации



Блок 5 Интернационализация



Блок 6 Финансы

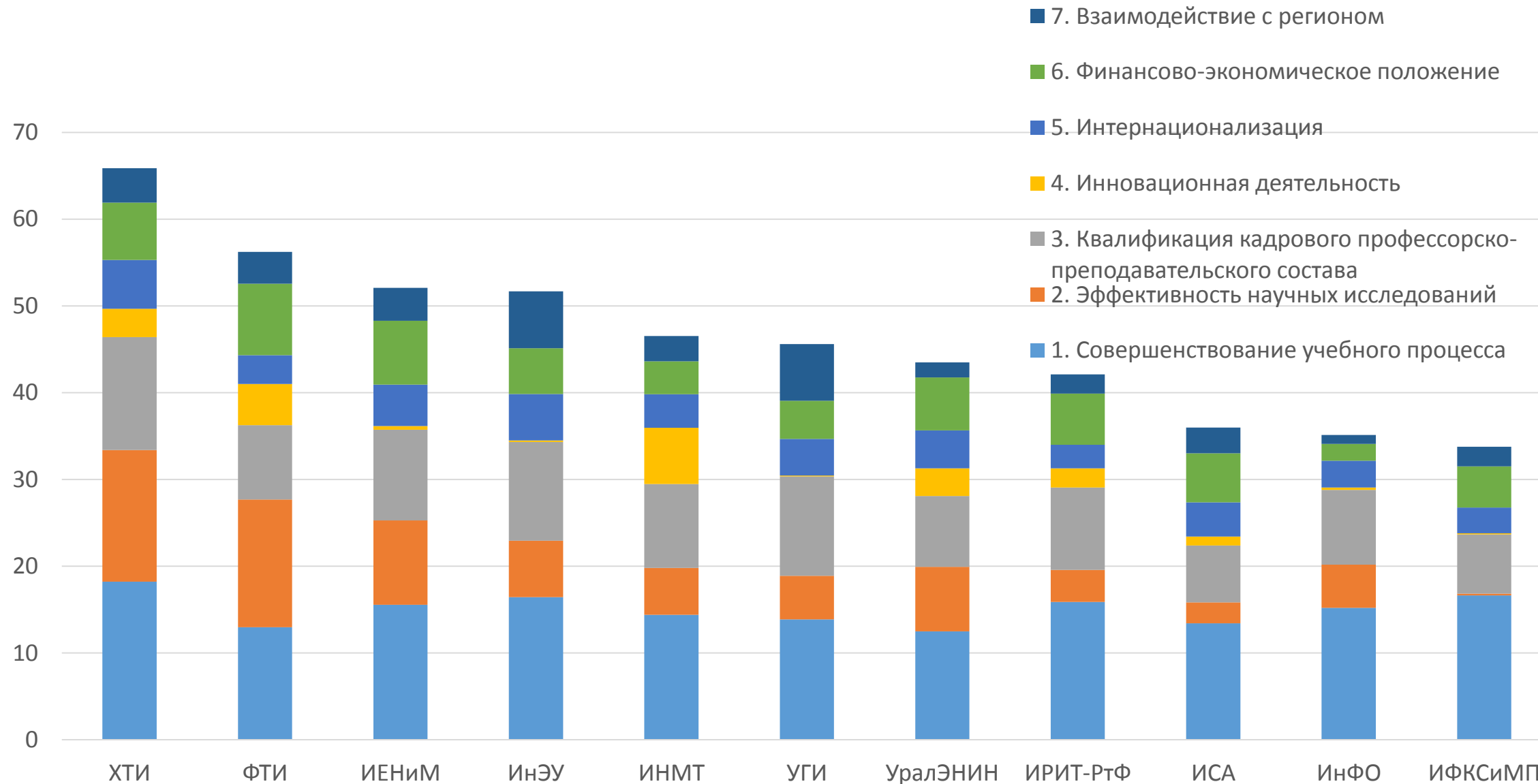


Блок 7 Общество

- 7.6 Активность институтов в СМИ
- 7.5 Охрана труда
- 7.4 Лауреаты премий регионального, российского и международного уровня
- 7.3 Проведенные УрФУ конференции, турниры, олимпиады, конкурсы, фестивали, спортивные мероприятия регионального, российского и международного уровня
- 7.2 Количество сотрудников УрФУ, входящие в комиссии, рабочие группы, советы созданные при региональных и муниципальных и федеральных органах власти, Российские и региональные организации и отраслевые союзы
- 7.1 Число обученных по программам ДПО, внешних по отношению к УрФУ, за календарный год.



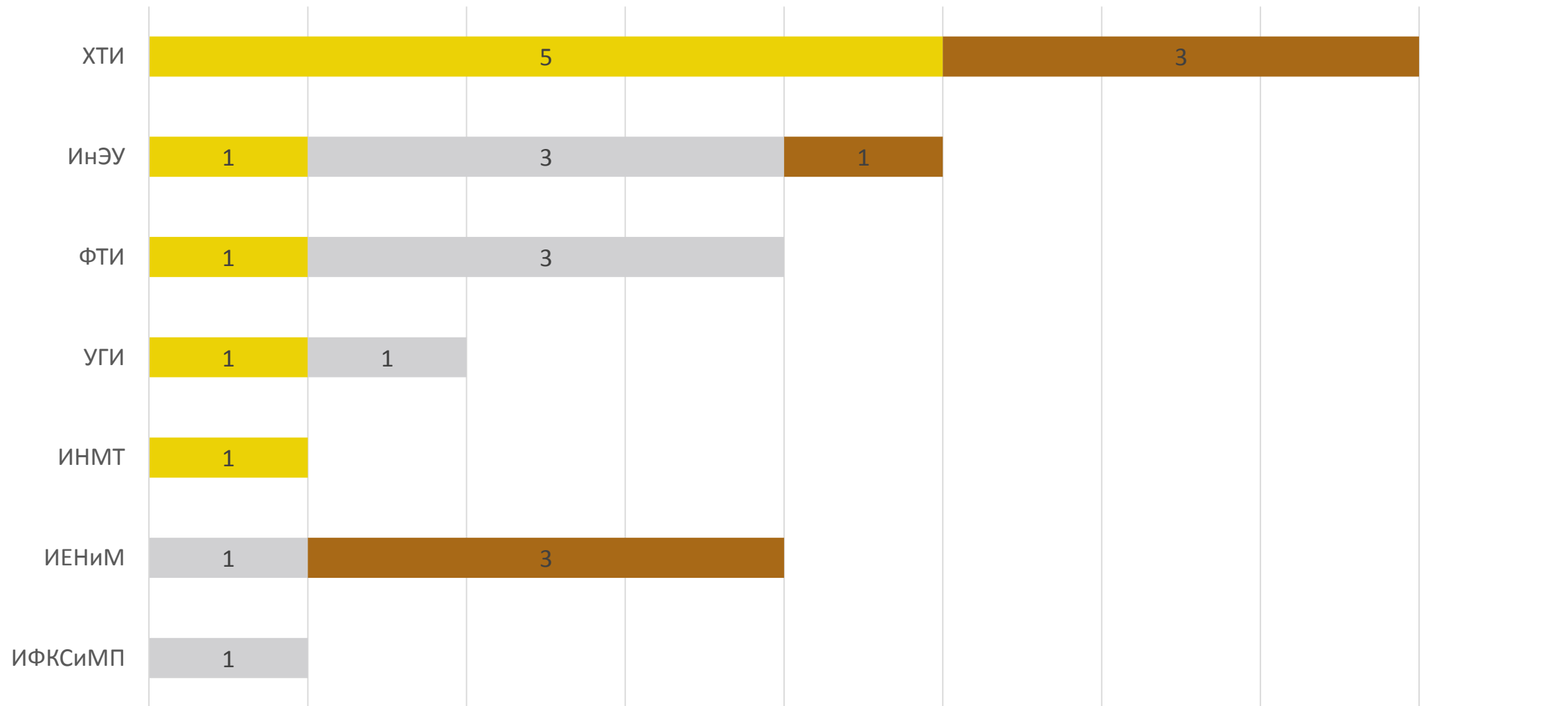
Рейтинг 2021 года



Общие итоги: объединение мест

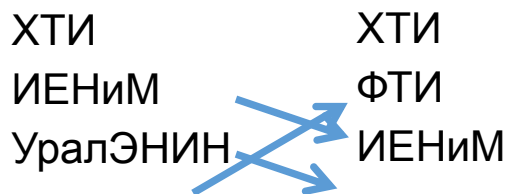
	1. Совершенствование учебного процесса	2. Эффективность научных исследований	3. Квалификация кадрового профессорско-преподавательского состава	4. Инновационная деятельность	5. Интернационализация	6. Финансово-экономическое положение	7. Взаимодействие с регионом	Общий балл	Общее место
ИНЭУ	65,7 (2-3)	29,6 (5)	75,9 (2-3)	1,8 (9)	53,5 (2)	52,7 (7)	81,8 (1-2)	51,7	3-4
УГИ	55,5 (8)	22,8 (7)	76,5 (2-3)	0,9 (11)	42,3 (5)	43,8 (9)	81,8 (1-2)	45,6	6
ИЕНИМ	62,2 (5)	44,2 (3)	69,7 (4)	4,2 (7)	47,7 (3)	73,6 (2)	47,4 (4)	52,1	3-4
ИНМТ	57,6 (7)	24,5 (6)	64,5 (5)	64,8 (1)	38,6 (7)	38 (10)	36,3 (7)	46,5	5
ИРИТ-РтФ	63,5 (4)	16,8 (9)	63,3 (6)	22,2 (5)	27,1 (11)	59,1 (5)	27,6 (9)	42,1	8
ИФСМП	66,6 (2-3)	0,8 (11)	45,6 (10)	1,2 (10)	29,7 (10)	47,5 (8)	28,2 (8)	33,8	11
ИнФО	60,8 (6)	22,7 (8)	57,4 (7)	2,8 (8)	30,8 (9)	19,5 (11)	12,8 (11)	35,1	10
ИСА	53,7 (9)	10,9 (10)	43,7 (11)	10,3 (6)	39,5 (6)	56,5 (6)	37,3 (6)	33,9	9
УралЭНИН	50 (11)	33,8 (4)	54,5 (9)	31,8 (4)	43,8 (4)	61 (4)	21,4 (10)	43,5	7
ФТИ	51,9 (10)	66,9 (2)	57,1 (8)	47,6 (2)	33,2 (8)	82,3 (1)	45,8 (5)	56,2	2
ХТИ	72,8 (1)	69 (1)	86,7 (1)	32,6 (3)	56,4 (1)	66 (3)	49,8 (3)	65,9	1

Общие итоги: медальный зачет

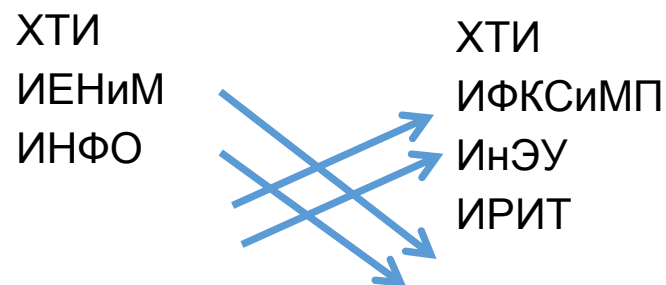


Итоги рейтинга институтов УрФУ за 2021 год в сравнении с 2020 годом

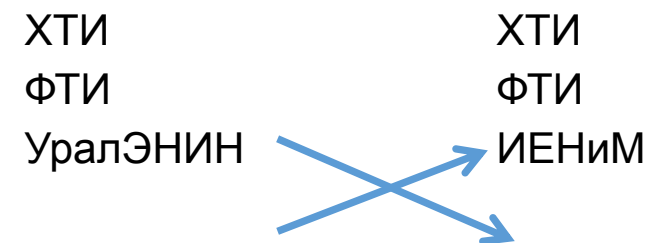
Общий рейтинг



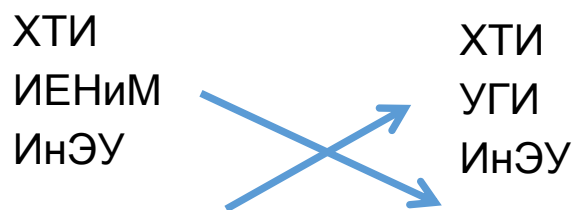
Совершенствование учебного процесса



Эффективность научных исследований



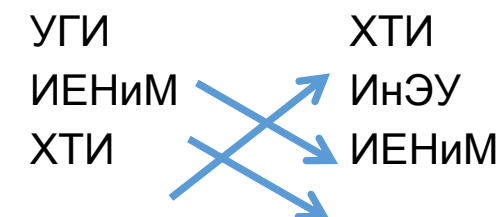
Квалификация кадрового состава



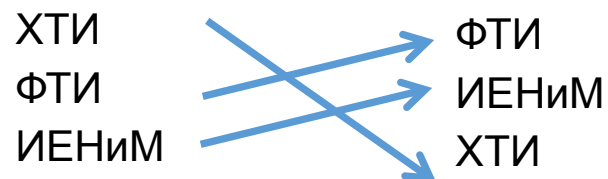
Инновационная деятельность



Интернационализация



Финансово-экономическое положение



Взаимодействие с регионом



Принять результаты рейтинг институтов по итогам 2021 года к сведению