

# **Развитие регионов: социальные и экономические приоритеты**

Противоречия реальных  
трендов и планов развития

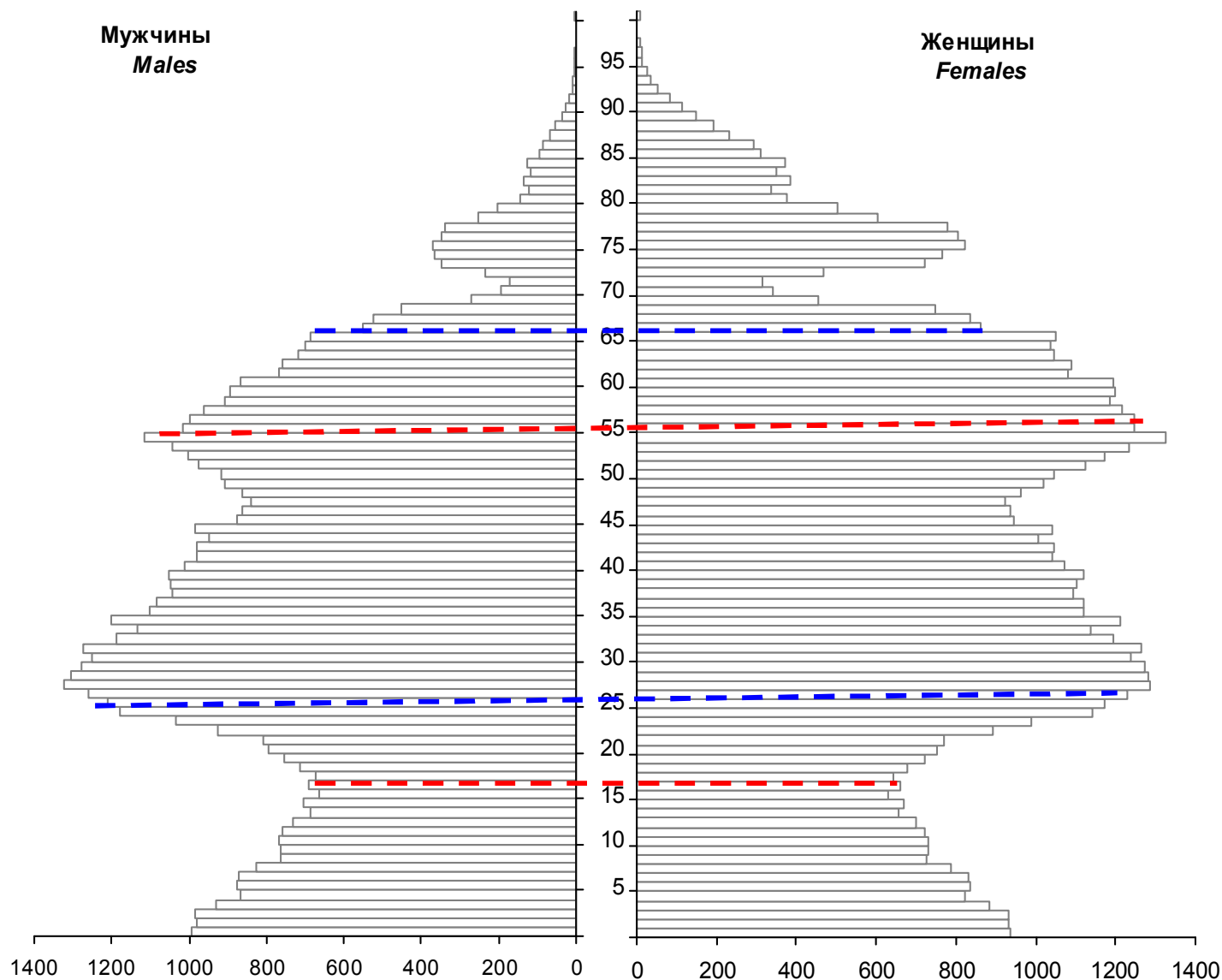
Н.Зубаревич  
МГУ

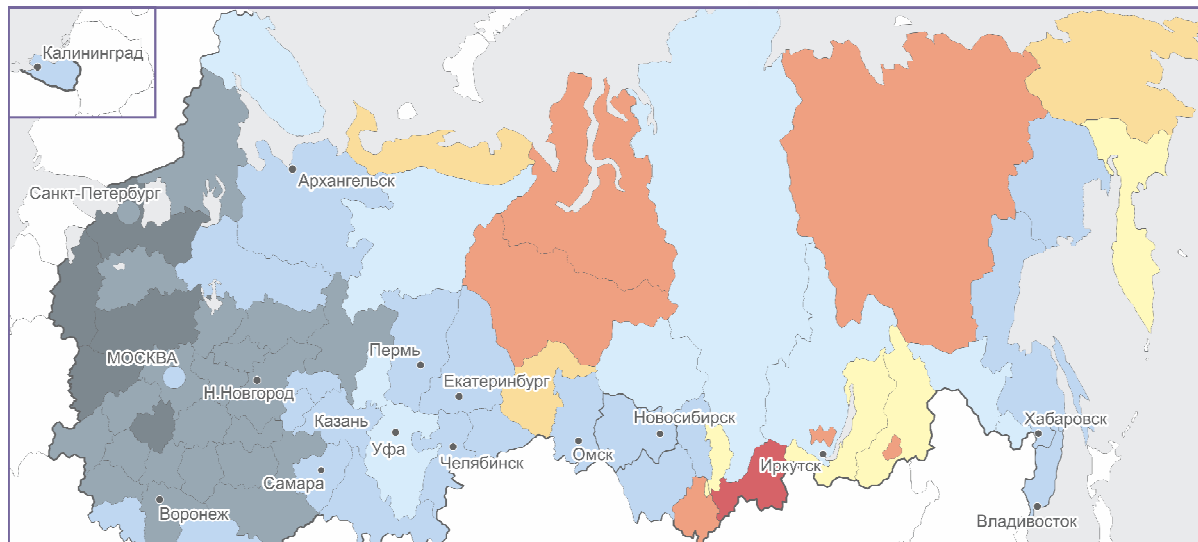
# Приоритеты развития

- **Демография**
  - поддержка рождаемости
- **Снижение уровня бедности** – маневр бюджетными ресурсами?
- **Агломерации** – рост за счет концентрации населения + модернизация инфраструктуры
- **Инвестиции** – реальные приоритеты бизнеса и государства
- **Бюджетная политика** – социальные, экономические, иные приоритеты?
- **Инфраструктурные проекты** – эффективность?

**Демография.** Численность населения будет сокращаться до середины 2020-х, трудоспособное население сократится на 6-8 млн.чел.

Половозрастная структура населения РФ на 2015

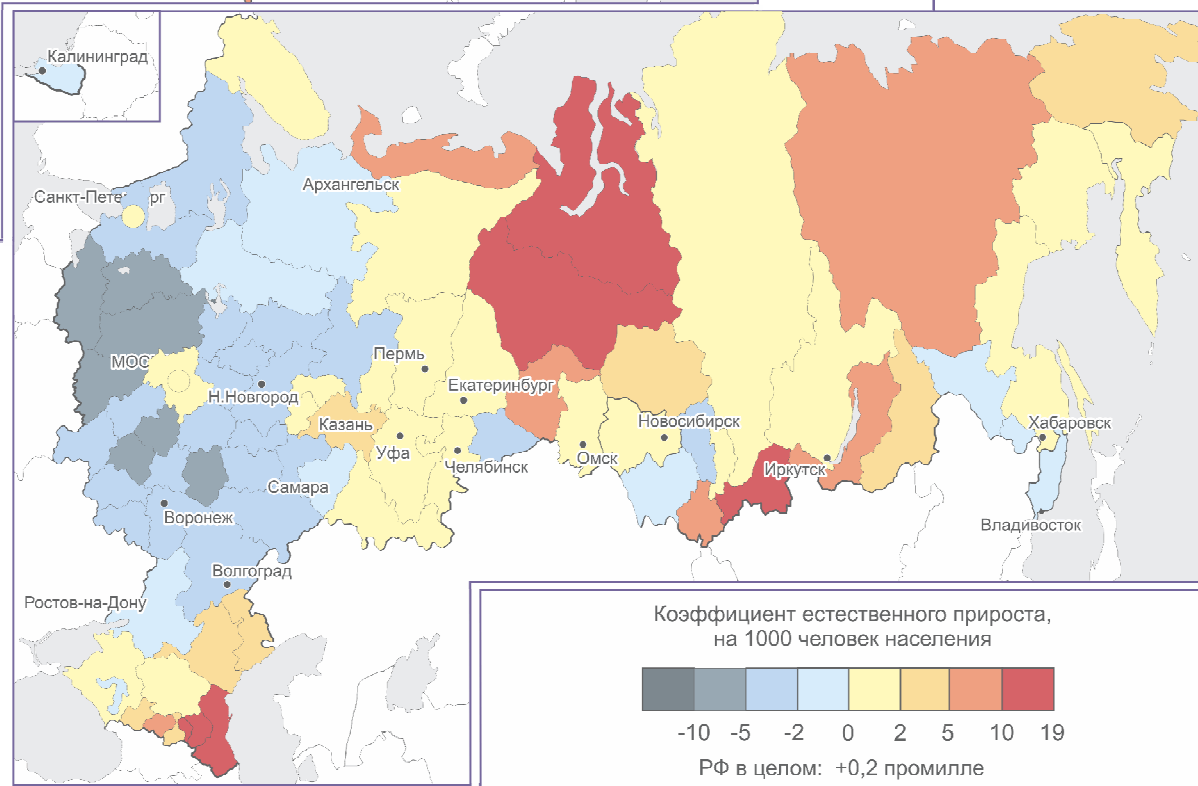




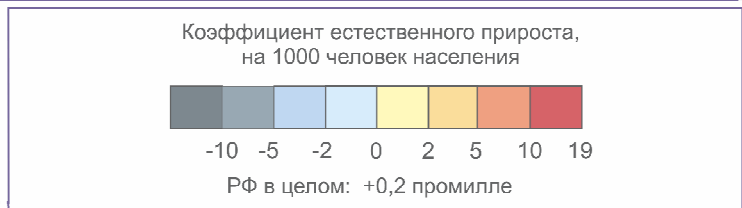
2007 г.

**Естественный прирост  
Тенденции улучшения  
- временные**

2015 г.



**Коэффициент ест.прироста**





2001–2007 гг.

Коэффициент  
миграц.прироста

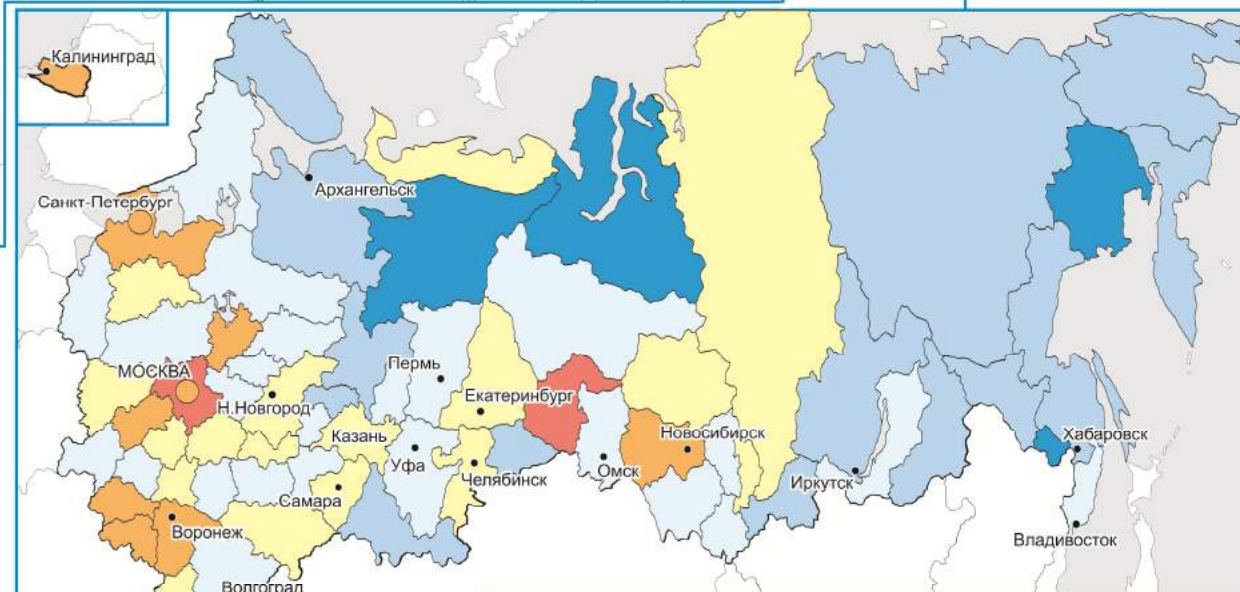
## Миграции

Тренды стабильны с 2000-х:

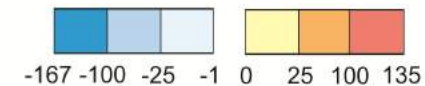
**Приток** - агломерации  
федеральных городов,  
региональные центры, юг

**Отток** – Дальний Восток,  
Забайкалье, Север,  
периферия Европ. части.

2014–2015 гг.

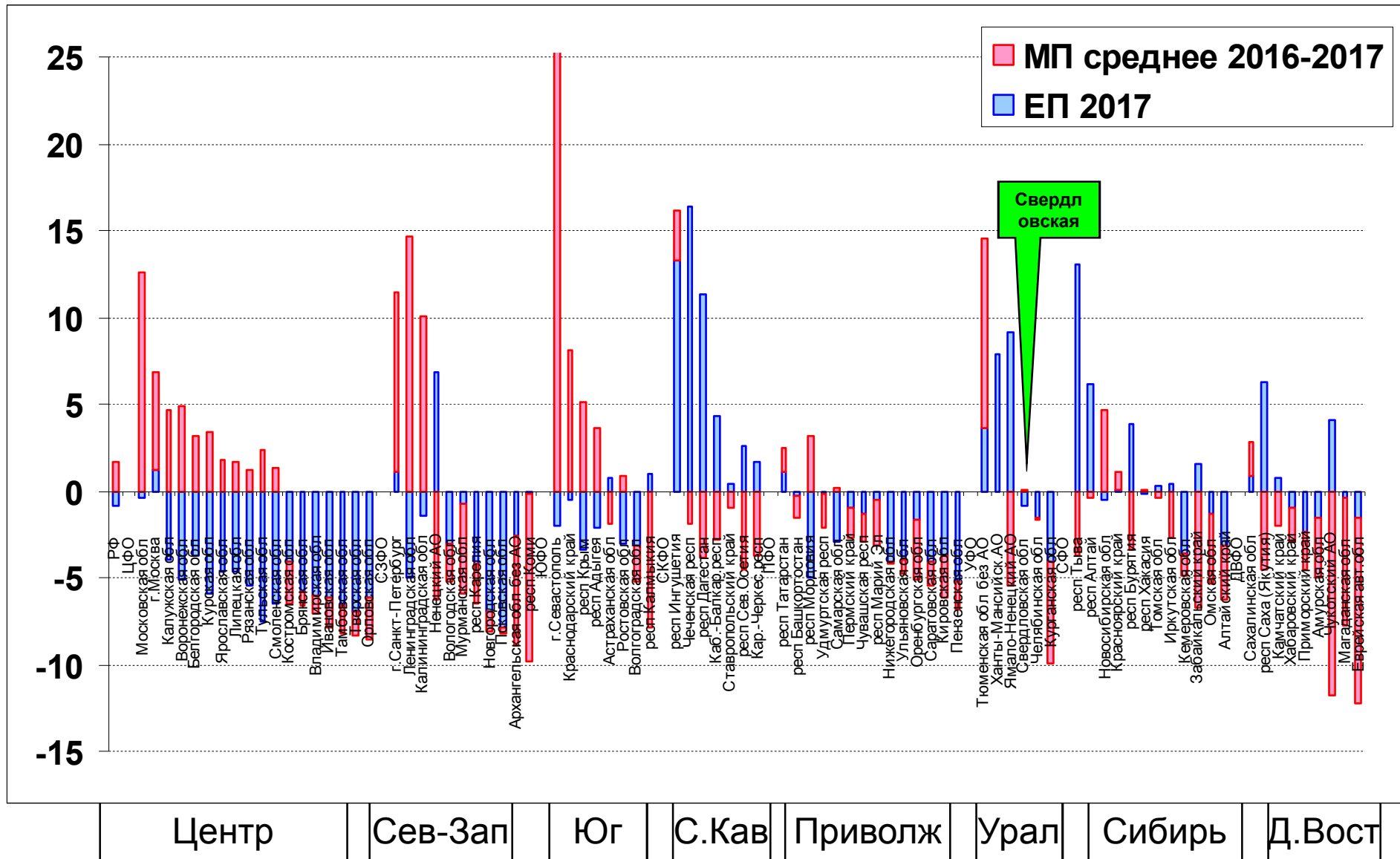


Среднегодовая чистая миграция,  
на 10000 чел. населения



# Рост населения: две крупнейшие агломерации, Краснодарский кр., Калининградская, Тюменская, Новосибирская обл., слаборазвитые республики Сев.Кавказа и Сибири, Якутия

## Естественный и миграционный прирост на 1000 населения



## Агломерации. Объективные тренды -

### концентрация населения в крупных городах растет

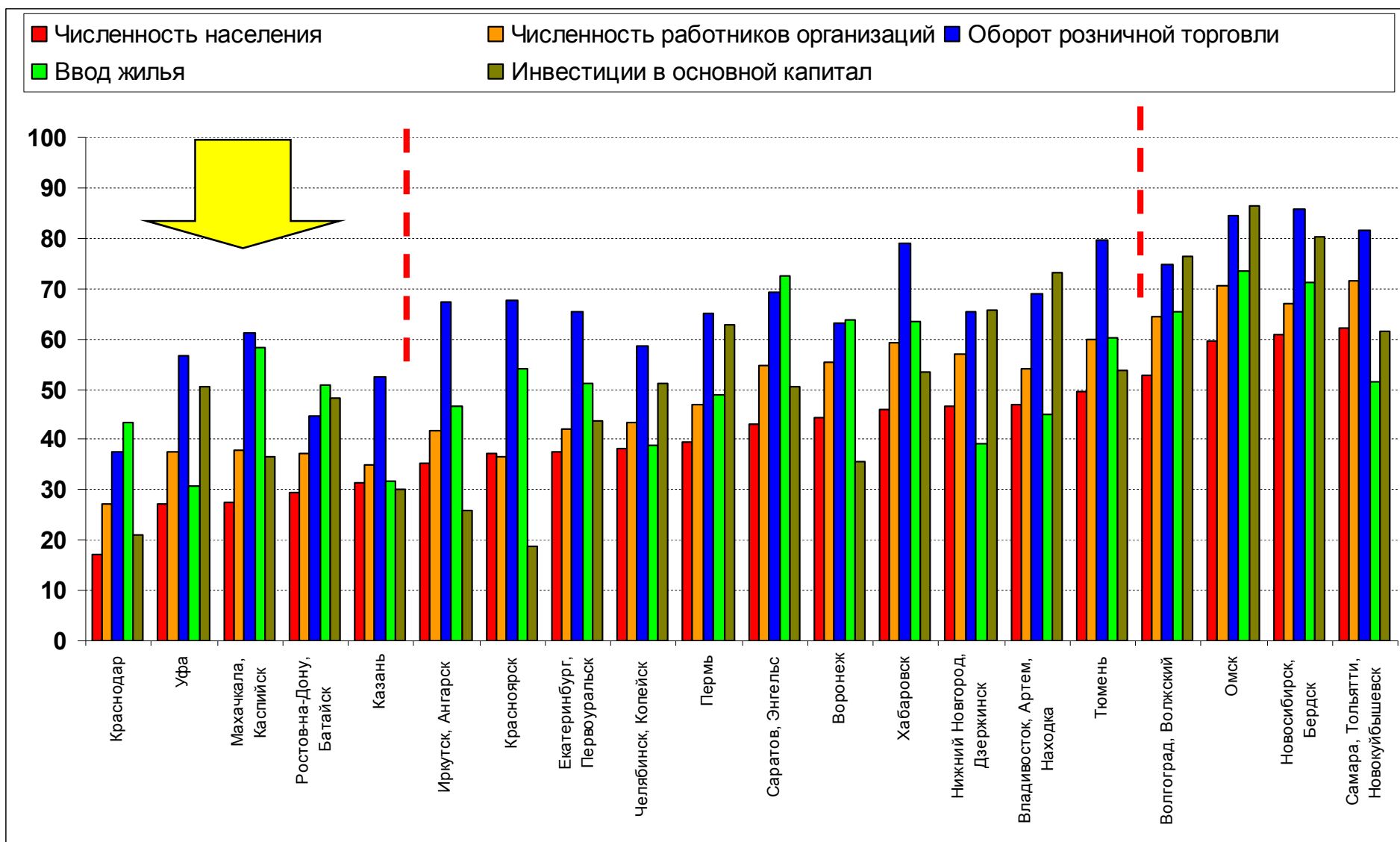
Территориальная концентрация населения регионов и городов (индекс Тейла, % к 1991 г.). Расчеты и график – Е. Антонов (МГУ)



<b>Группы городов</b>	Население 2015 г., тыс. чел	Динамика числен, 2015 г. к 2010 г.,%	Естеств.прирост на 1000 насел.	Миграц. прирост на 1000 насел.	Инвестиции (2013-2015), тыс. руб. чел.	Ввод жилья (2013-2015), кв.м. на 1000 населения	Розн.торговля (2013-2015) тыс. руб. на чел.	Средняя зарплата скоррект. тыс. руб.	Степень концентрации населения и экономики в агломерациях, оценка
<b>Лидеры</b>									
Краснодар	944	113	5,6	22,0	146	1821	152	37	низкая
Тюмень	721	124	8,2	24,6	131	1552	143	47	средняя**
Екатеринбург	1478	107	4,6	6,5	74	714	138	41	средняя
Казань	1217	106	5,8	3,5	102	657	123	40	низкая
Новосибирск	1584	107	3,0	7,8	56	930	109	37	высокая
<b>Средние</b>									
Уфа	1111	105	4,7	0,1	96	744	108	41	низкая
Ростов-на-Дону	1120	103	1,0	3,5	86	968	98	35	низкая
Красноярск	1068	110	5,1	8,7	63	643	91	38	средняя
Иркутск	623	106	4,5	0,8	50	713	90	43	средняя
Пермь	1042	105	2,7	2,5	109	538	87	37	средняя
Самара	1171	101	-0,9	0,2	77	735	117	34	высокая
Челябинск	1192	105	2,9	4,4	70	638	92	36	средняя
Нижний Новгород	1276	101	-0,7	-0,1	73	507	104	38	средняя
Воронеж	1032	116	-0,1	8,6	73	907	95	33	средняя
<b>Отстающие</b>									
Омск	1178	102	1,7	1,9	62	507	84	37*	высокая
Волгоград	1016	100	-1,6	0,2	87	471	93	33	высокая
Саратов	844	97	-1,4	3,0	59	932	83	34	средняя/ высокая
Хабаровск	611	106	2,3	4,1	74	432	83	36	средняя/ высокая
Владивосток	633	103	1,2	1,7	70	387	45	37	средняя/ высокая

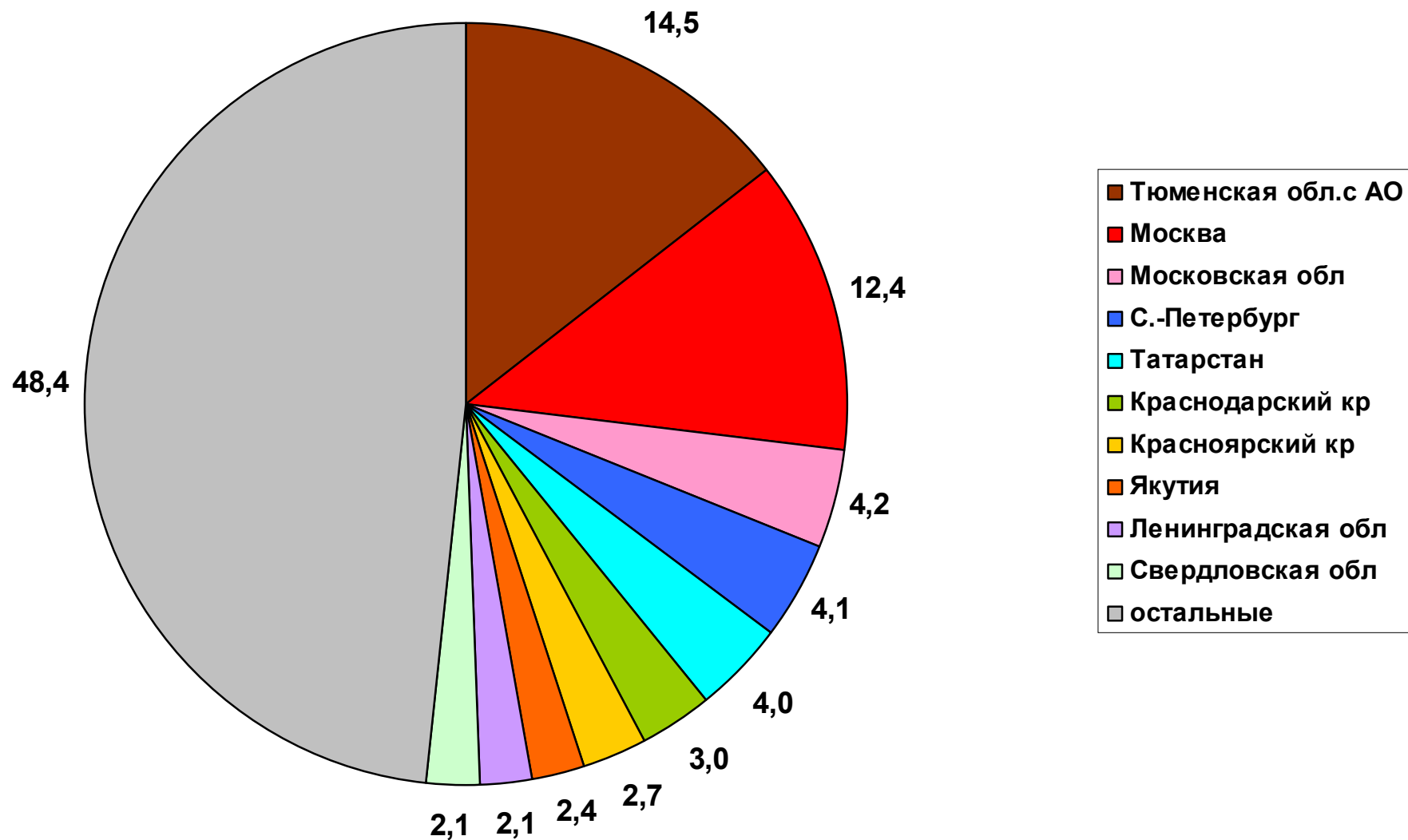


# Возможности развития агломераций городов-миллионников ограничены внутрирегиональными ресурсами для "стягивания". Доля агломераций в своем регионе по основным показателям в 2015 г, %



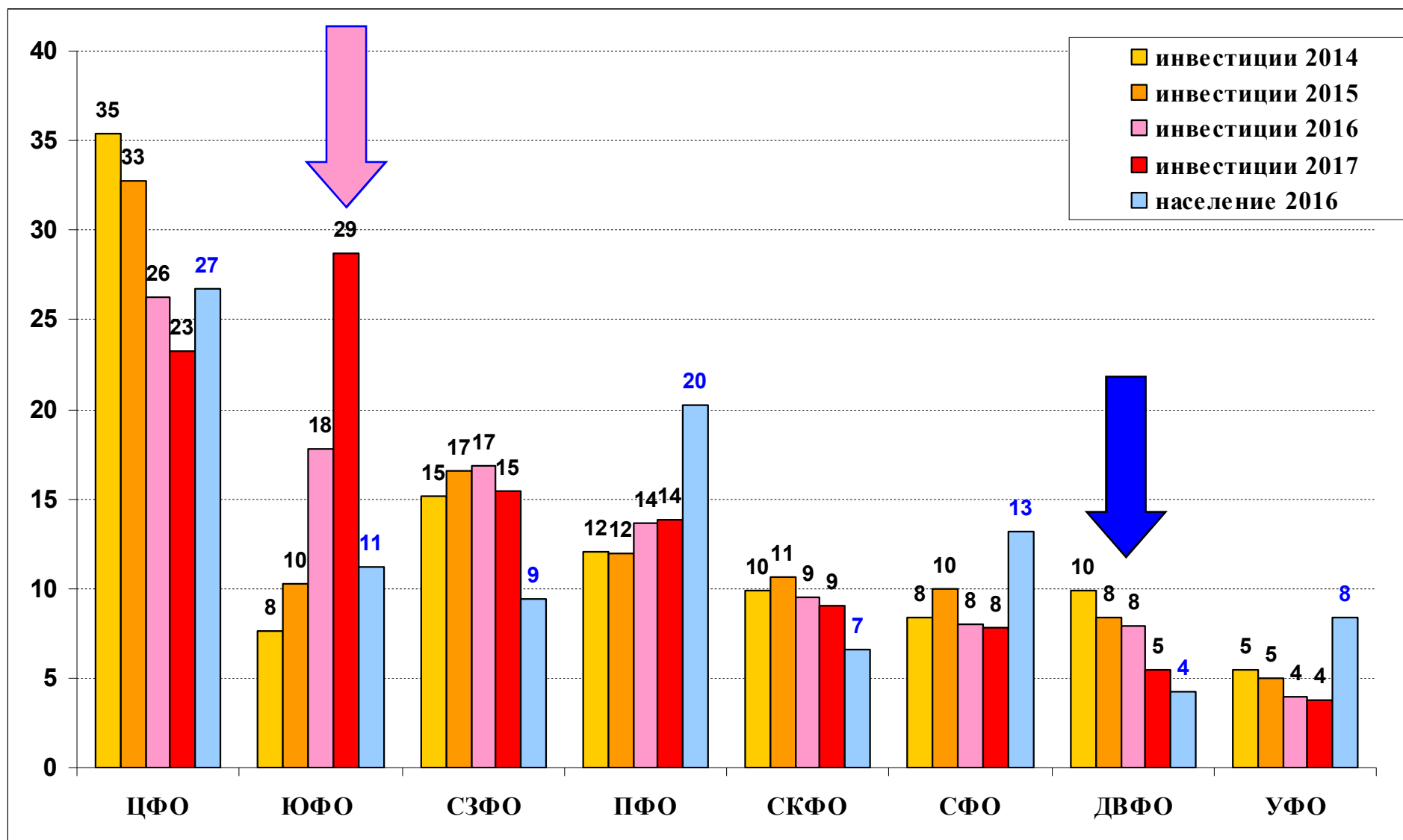
**Инвестиции. Концентрация в регионах с явными конкурентными преимуществами (столичная агломерация + главные нефтегазовые регионы)**

Доля регионов в инвестициях в 2017 г., %



# Много разговоров про Дальний Восток, мало денег из федерального бюджета. Крым важнее...

Доля федеральных округов в инвестициях из федерального бюджета, %



## Межбюджетные отношения

В 2015 г. трансферты регионам **сократились на 3%**, в 2016 г. - **на 3%**.

2017 г. – **рост трансфертов на 8,4%** (без Крыма – на 6,8%)

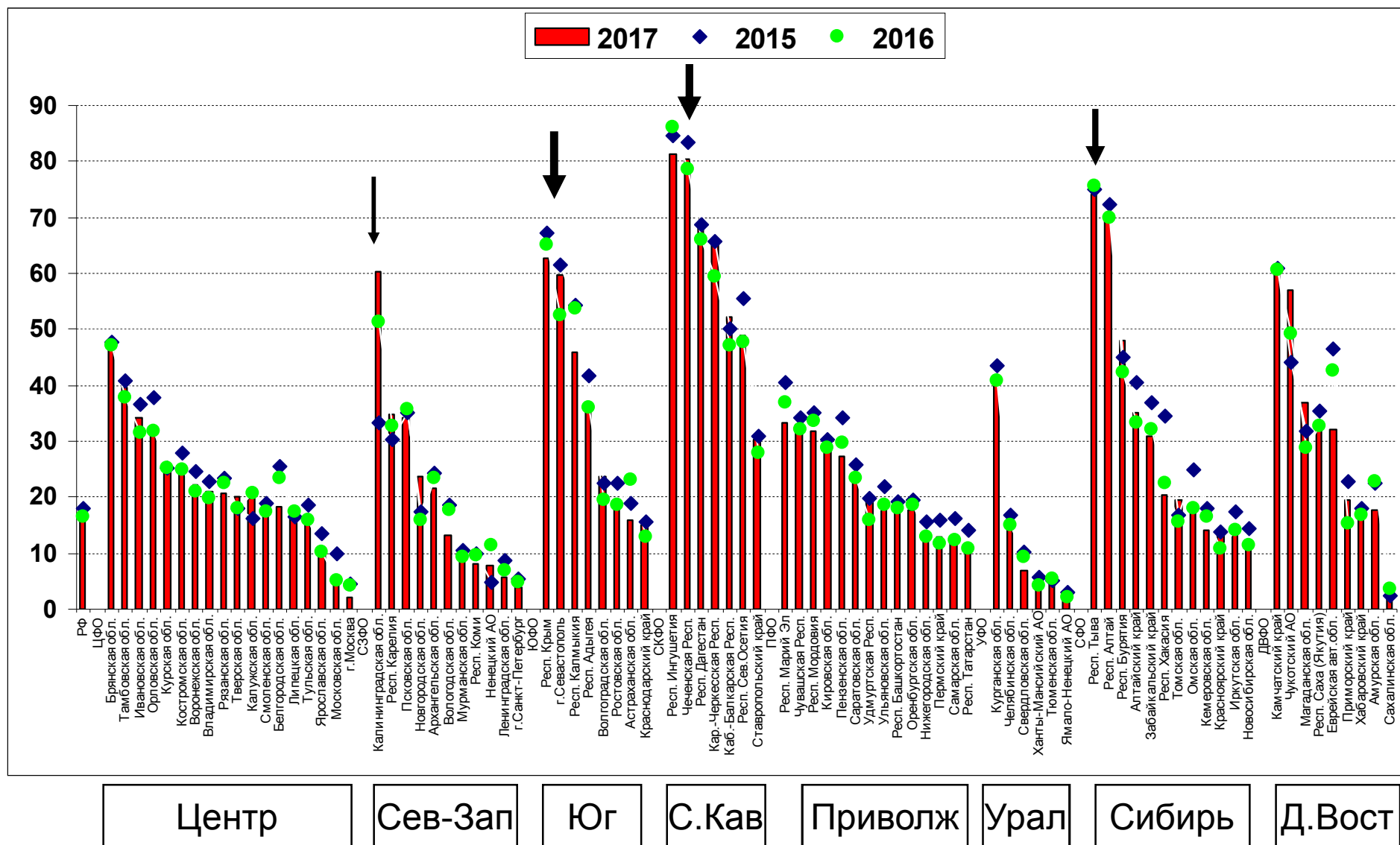
**1-е полугод. 2018 – рост трансфертов на 11,6%** (электоральный цикл)

Доходы конс.бюджетов регионов и трансферты (без Крыма)



# Зависимость от трансфертов. Лидеры – республики СКФО и юга Сибири, Калининград (поддержка ОЭЗ). Картина вряд ли изменится

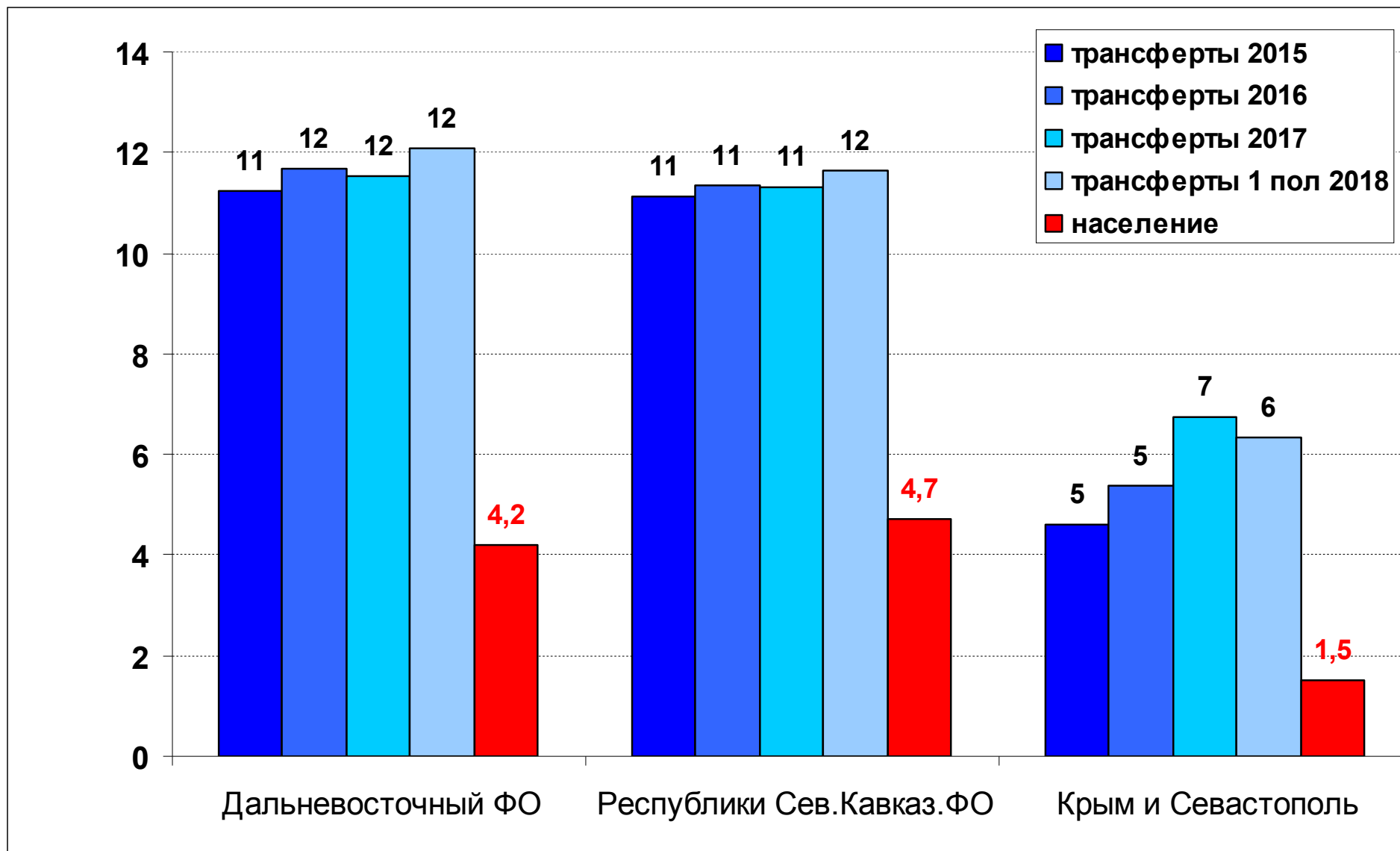
Доля трансфертов в доходах консолидированного бюджета региона, %



# Приоритеты федеральных властей: **объем** трансфертов регионам.

Главные приоритеты – **Крым**, Северный Кавказ и Д.Восток

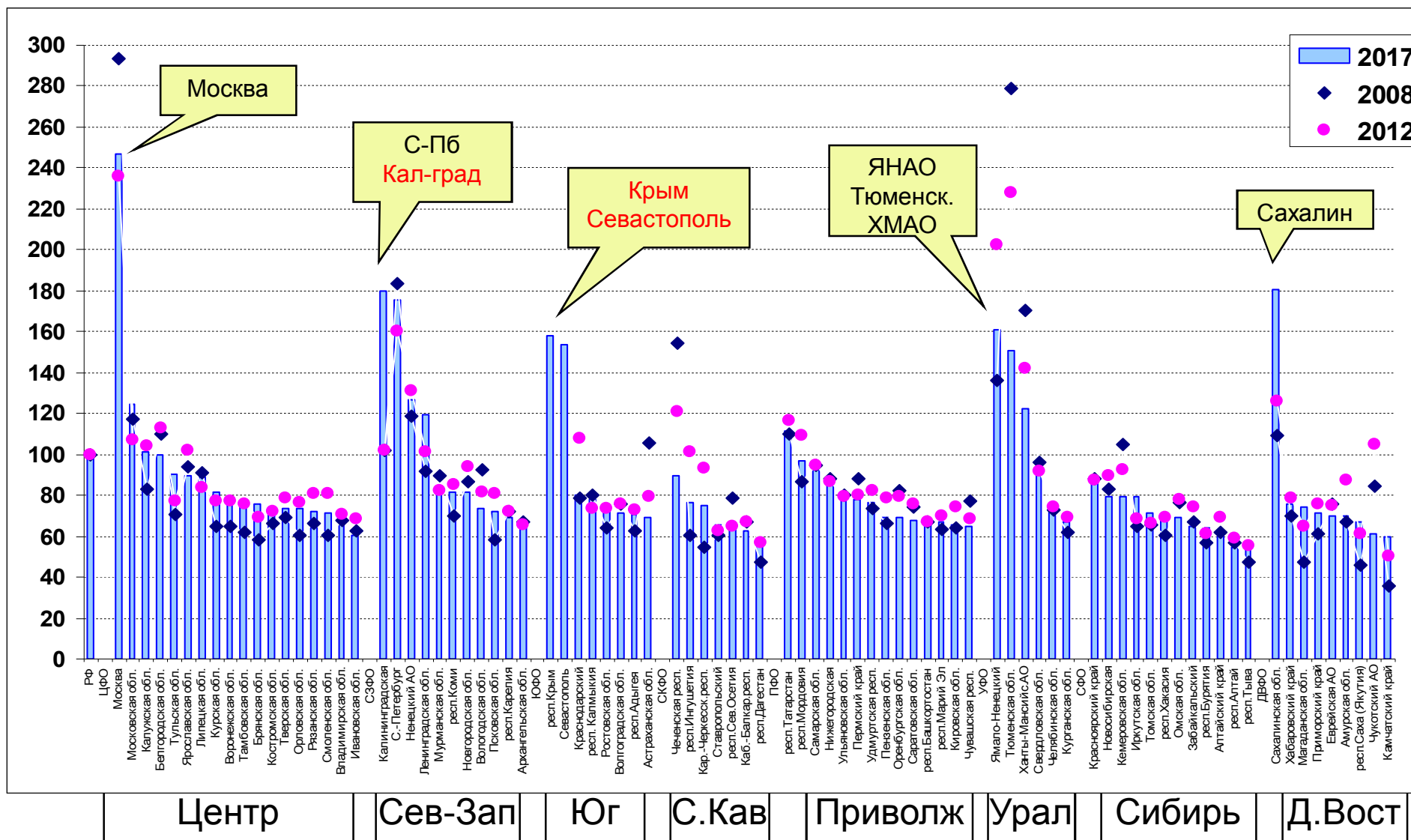
Доля от всех трансфертов регионам и доля в населении РФ, %



# Бюджеты регионов. Ресурсы для развития имеют менее 10 регионов

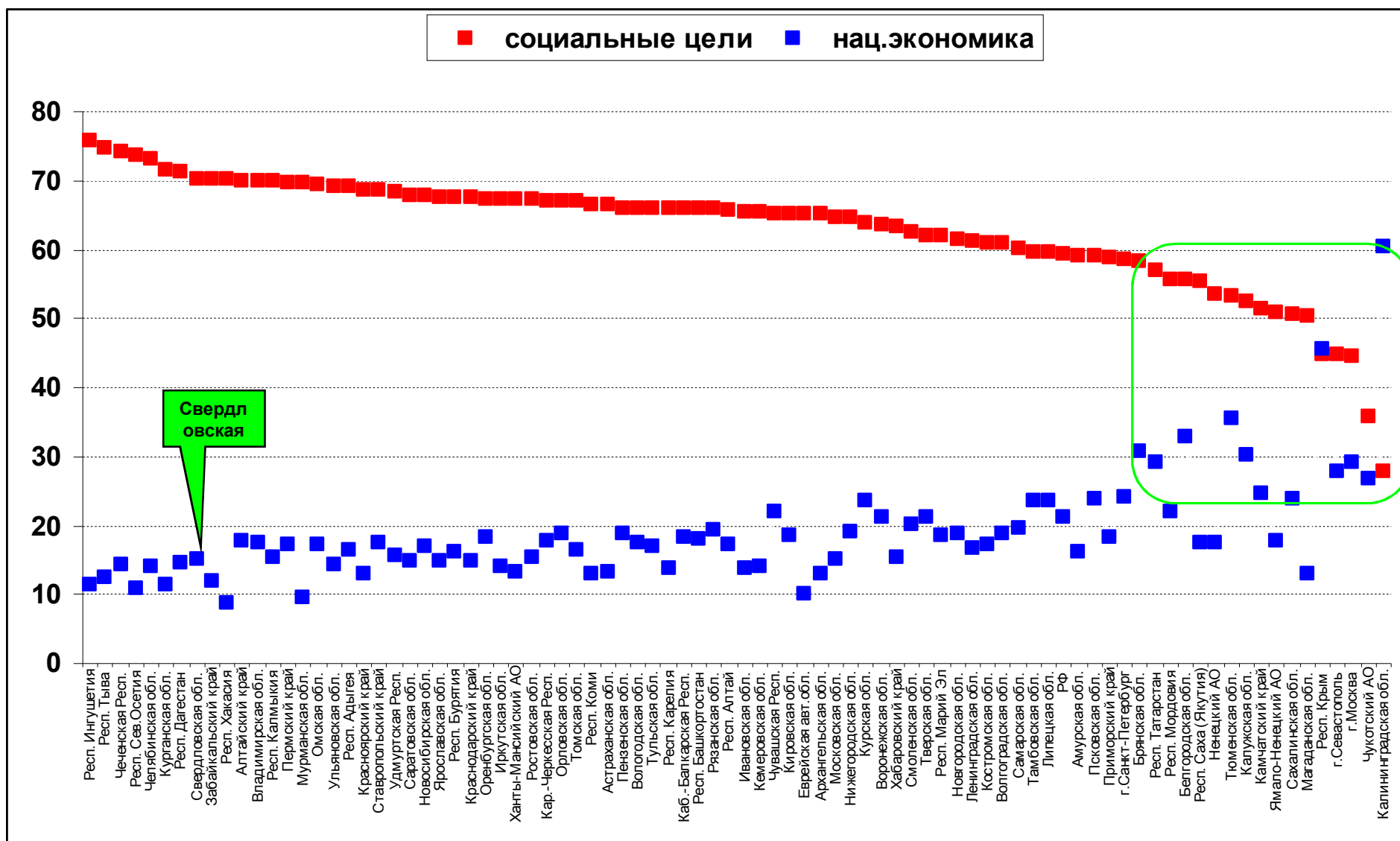
Душевые расходы конс.бюджетов регионов – лидируют федеральные города, главные нефтегазовые регионы и геополитические приоритеты.

Душевые расходы конс.бюджета регионов (с корр. на ИБР), в % к средним по РФ



# Расходы конс.бюджетов регионов – в основном социальные, на поддержку экономики денег нет

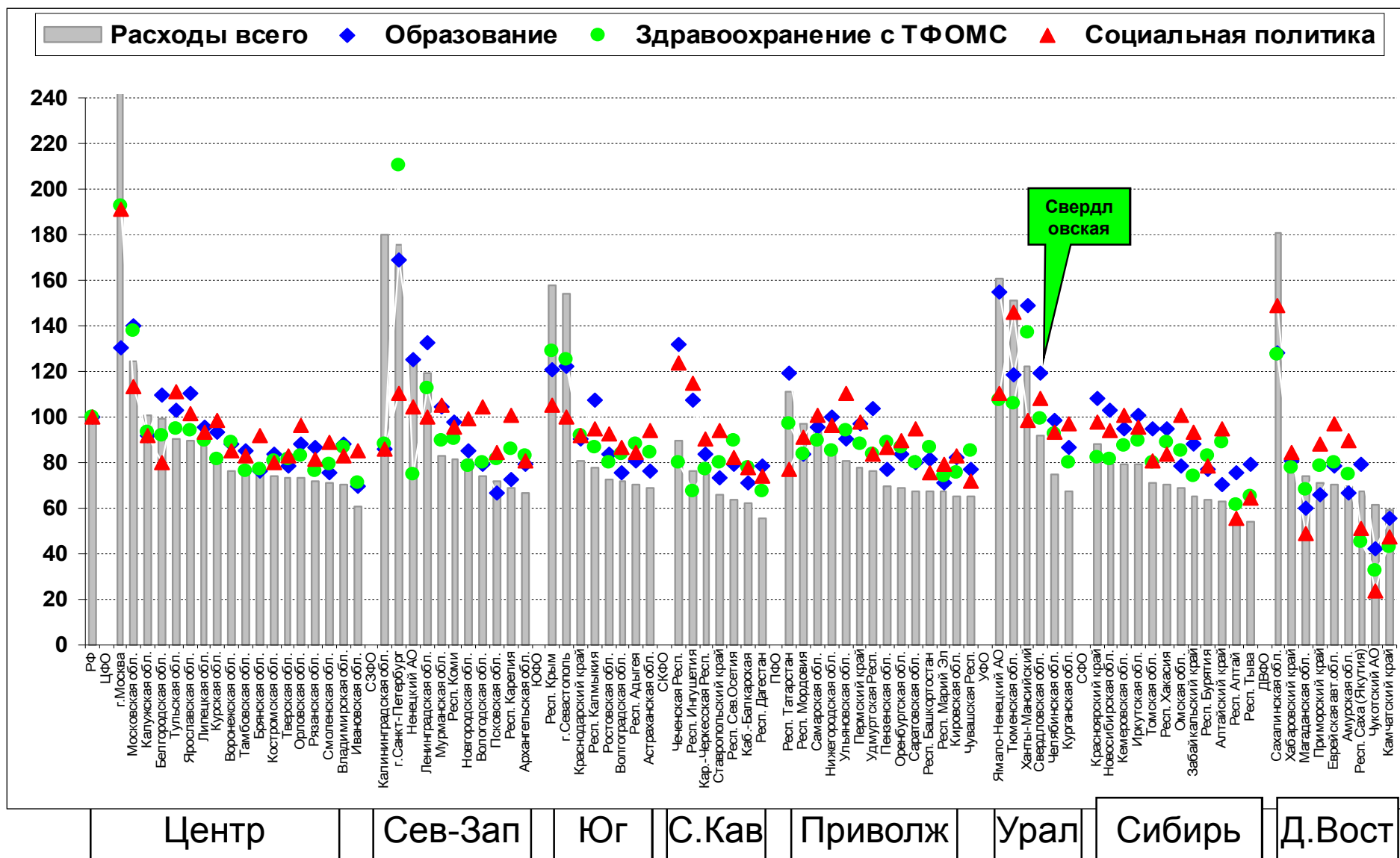
Доля расходов конс.бюджетов регионов на социальные цели и нац.экономику в 2017 г., %





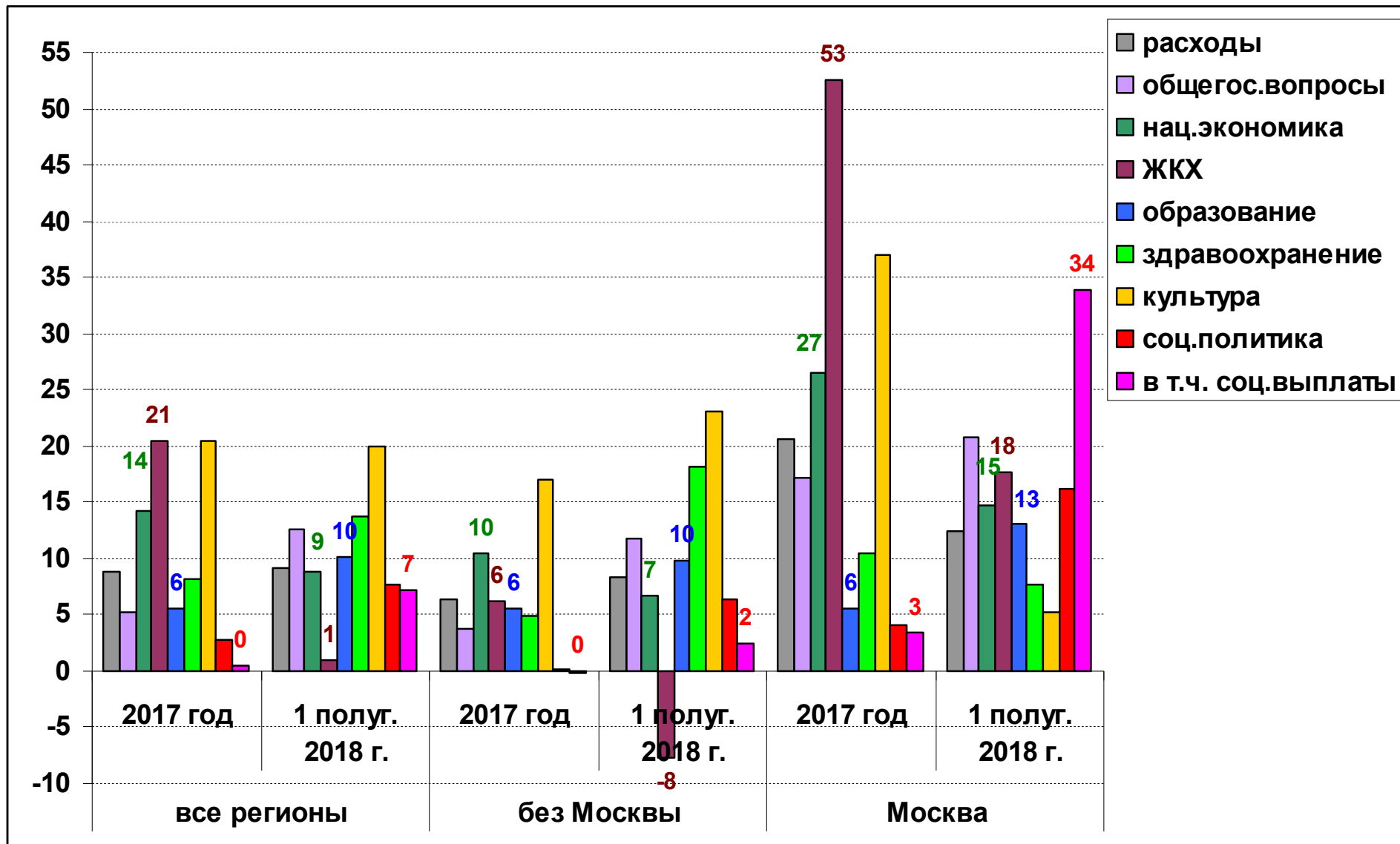
# Приоритет социальных расходов. Душевые социальные расходы почти во всех регионах выше душевых расходов бюджета.

Душевые расходы на социальные цели в 2017 г. с корр.на ИБР, к средним по регионам (средние =100%)



# Расходная политика Москвы и других регионов - "два мира, два Шапиро".

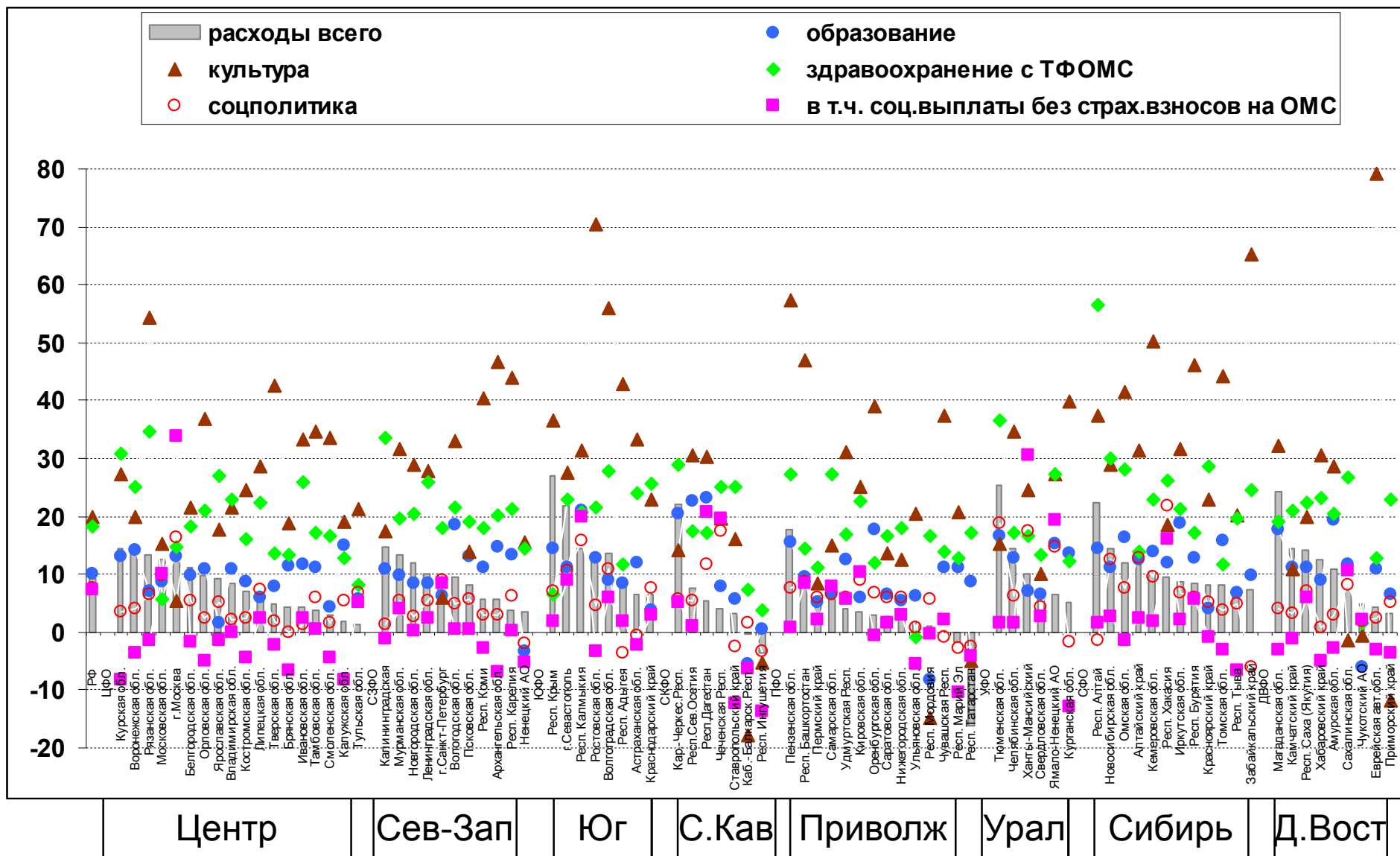
Москве хватает денег на все, остальные регионы выполняют зарплатные указы, экономят на ЖКХ и медленнее увеличивают расходы на экономику. Динамика расходов по основным статьям, в % к тому же периоду предыдущ. года, %



# Выполнение зарплатных указов перед президентскими выборами - опережающий рост соц.расходов на культуру и здравоохранение.

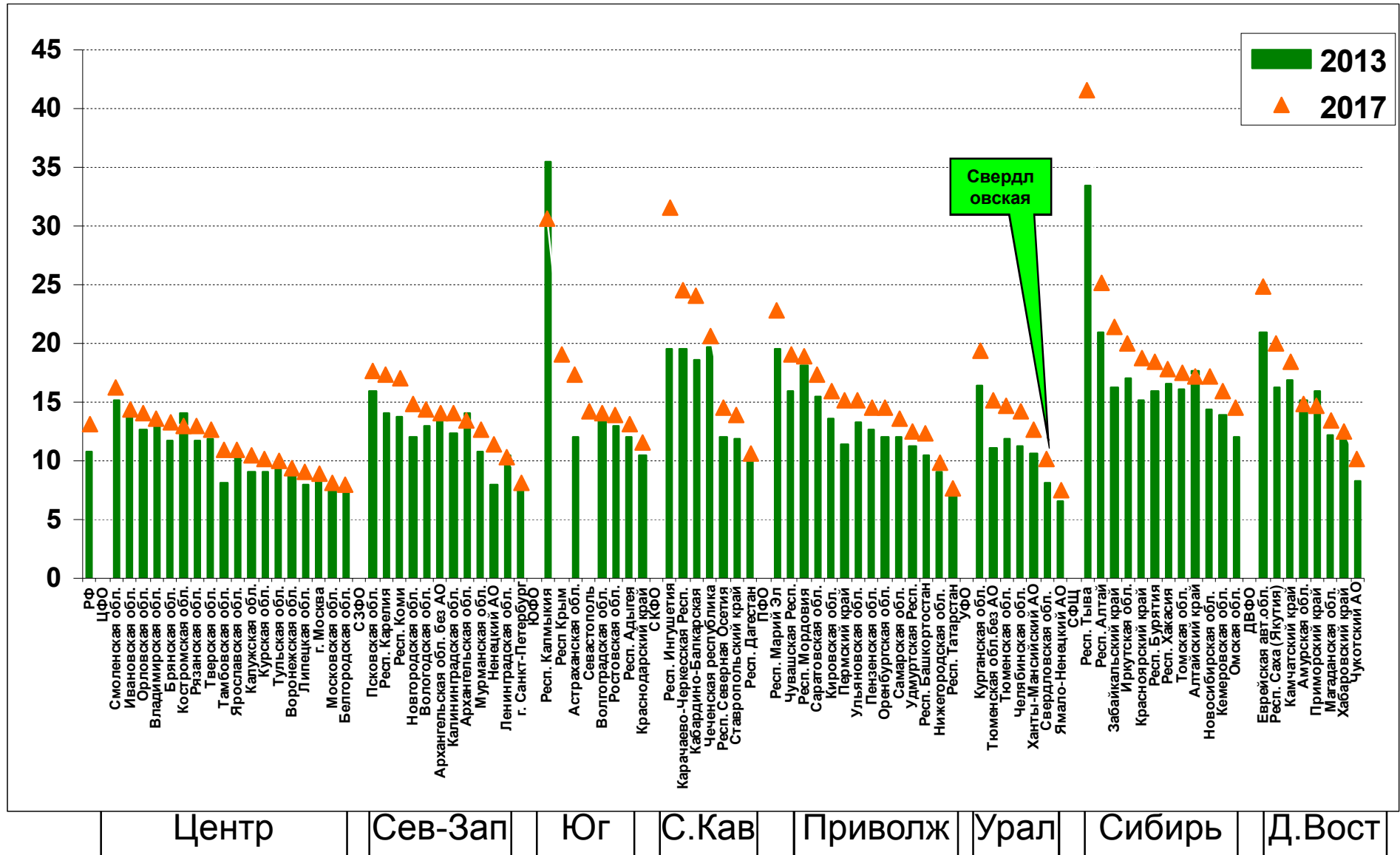
Новый приоритет борьбы с бедностью (соц.выплаты населению)??

Динамика основных видов соц.расходов в 1 полугод. 2018 г., %



# Как уменьшить вдвое уровень бедности?

Уровень бедности (доля населения с доходами ниже ПМ), %



## Инфраструктурные проекты

Северный широтный ход, финансирование бизнеса и РЖД





**Европа-Азия (варианты)**  
**1. Транспортный коридор "Евразия" через крупнейшие города Поволжья, в основном бюджетное финансирование**



**2. Частная скоростная автомагистраль "Меридиан" в обход городов по Черноземью, концессия**

# Геополитика и лоббизм: дорога Тамань - Сочи (1,2 трлн руб) и мост на Сахалин (более 600 млрд.руб.)

382 ПЛОТНОСТЬ НАСЕЛЕНИЯ

383



Масштаб 1:15 000 000

# Инерция vs развитие?

- **Демография** – негативный тренд переломить невозможно
- **Борьба с бедностью** – дефицит бюджетных ресурсов и инструментов поддержки малоимущих
- **Агломерации** – процесс концентрации населения в крупных городах нужно дополнять рациональным выбором приоритетных агломераций для финансирования развития их инфраструктуры
- **Инвестиции** – бизнес выбирает регионы с явными конкурентными преимуществами, федеральные власти – геополитические приоритеты.
- **Межбюджетные отношения** – трансферты зависят от состояния фед. бюджета и электорального цикла
- **Бюджетная политика регионов** - в подавляющем большинстве регионов денег на поддержку экономики мало, приоритет социальных расходов