



О затратах, связанных с переходом на дистанционное обучение во время пандемии, соблюдением рекомендаций Роспотребнадзора и содержанием кампуса в 2020 году

СОДЕРЖАНИЕ КАМПУСА УРФУ

431 982,9 м²

общая площадь помещений Кампуса

149 714,8 м²

площадь студенческих корпусов

85% от общих расходов на энергоресурсы приходится на **электроэнергию и теплоэнергию**

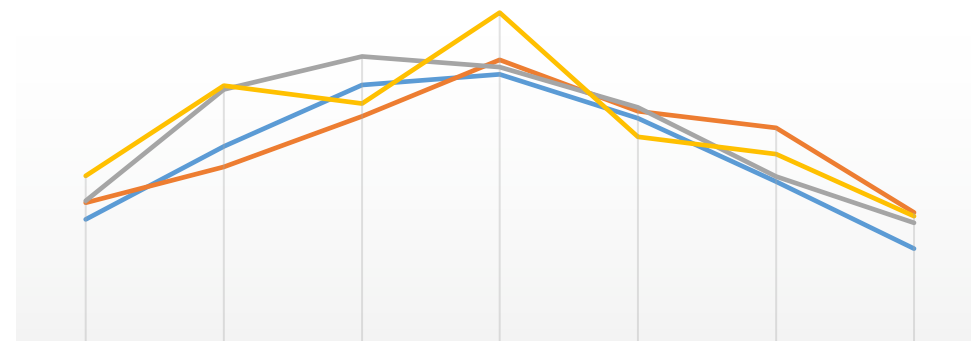
ноябрь – февраль период максимального расходования энергоресурсов

потребление **теплоэнергии** не зависит от загруженности помещений Кампуса

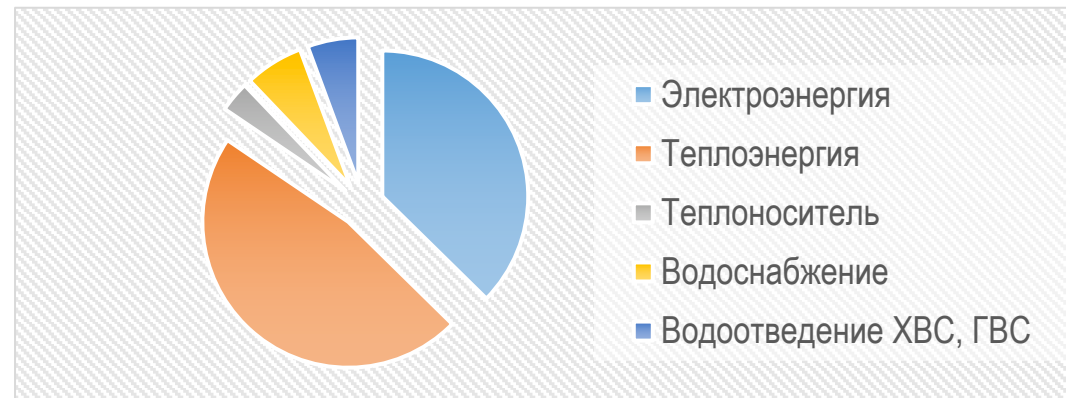
расходы на **электроэнергию и водоснабжение** перераспределяются на «дистанте» между учебными и студенческими корпусами

РЕГУЛЯРНЫЕ РАСХОДЫ:

- обеспечение безопасной эксплуатации Кампуса
- уборка помещений
- вывоз мусора



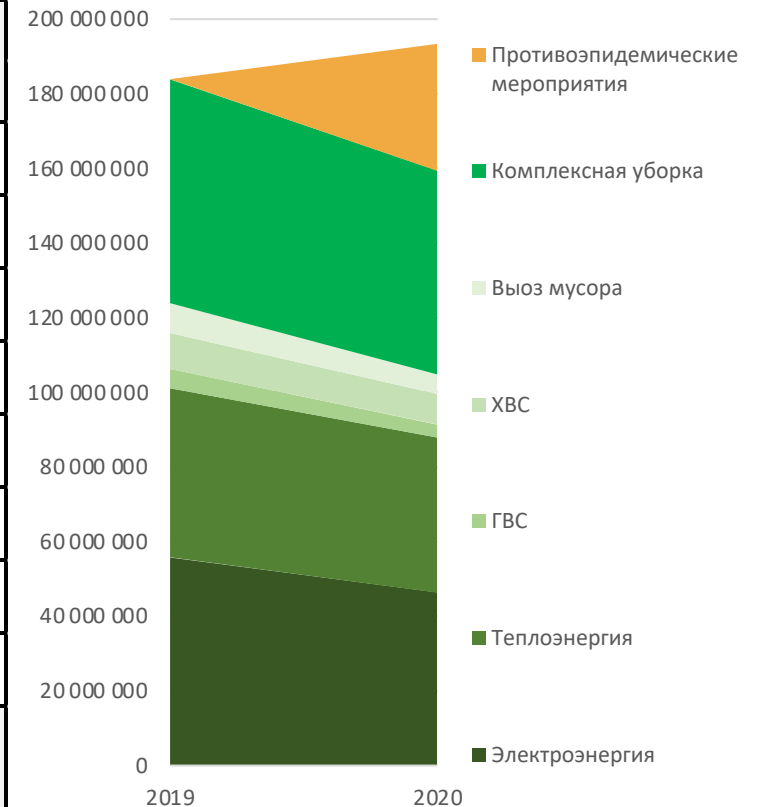
Октябрь Ноябрь Декабрь Январь Февраль Март Апрель



СОДЕРЖАНИЕ КАМПУСА УРФУ

анализ переменных расходов в марте-октябре 2019 и 2020 г.г.

№ п.п.	Направления расходов	март - октябрь		экономия / перерасход
		2019	2020	
1.	Потребление энергоресурсов	115 881 541	99 543 231	-16 338 310
1.1.	Электроэнергия	55 740 751	46 301 166	-9 439 585
1.2.	Теплоэнергия	45 350 139	41 546 466	-3 803 673
1.3.	ГВС	5 162 106	3 528 438	-1 633 668
1.4.	ХВС	9 628 545	8 167 161	-1 461 384
2.	Вывоз мусора	8 068 875	5 212 605	-2 856 271
3.	Комплексная уборка	59 900 574	54 551 495	-5 349 079
4.	Противоэпидемические мероприятия	0	34 083 603	+34 083 602
	ИТОГО:	183 850 991	193 390 934	+9 539 943



Свод затрат, связанных с переходом на дистанционное обучение во время пандемии, и на мероприятия по соблюдению рекомендаций Роспотребнадзора в 2020 году (март – декабрь)

№ п/п	Наименование затрат	ИТОГО расходов за 2020 год (прогноз), млн.руб.	Уд.вес, %
1	Затраты на мероприятия по соблюдению рекомендаций Роспотребнадзора в связи с пандемией	83,24	45%
2	Затраты, связанные с переходом на дистанционное обучение во время пандемии	100,83	55%
2.1.	Затраты на внедрение дистанционной формы обучения и работ	57,17	31%
2.2.	Модернизация инфраструктуры и формирование централизованного пула современного инженерного и прикладного программного обеспечения	43,66	24%
	ИТОГО	184,06	100%



Затраты на мероприятия по соблюдению рекомендаций Роспотребнадзора в связи с пандемией в 2020 году (март – декабрь)

№п/п	Наименование мероприятия по профилактике	ИТОГО расходов за 2020 год (прогноз), млн.руб.	Уд.вес, %
1	Проведение уборки в помещениях УрФУ	62,4	75%
1.1.	влажная уборка	2,4	3%
1.2.	генеральная уборка	14,4	17%
1.3.	дезинфекционные мероприятия	40,3	48%
1.4.	иные мероприятия (уборка и дезинфекция в МСЧ)	5,3	6%
2	Проведение очистки систем вентиляции, кондиционеров	2,2	3%
3	Закупка оборудования обеззараживания воздуха, термометрии	9,0	11%
3.1.	приборы обеззараживания воздуха	3,0	4%
3.2.	термометры	0,6	1%
3.3.	тепловизоры со штативами	5,4	6%
4	Закупка средств индивидуальной защиты (маски, перчатки, дезинфицирующие салфетки)	6,6	8%
4.1.	маски	3,5	4%
4.2.	перчатки	0,3	0%
4.3.	дезинфицирующие гели, спреи и т.д.	2,2	3%
4.4.	дезинфицирующие салфетки	0,2	0%
4.5.	иные средства индивидуальной защиты	0,5	1%
5	Услуги тестирования сотрудников на коронавирус	3,0	4%
Итого		83,2	100%

Затраты на мероприятия по соблюдению рекомендаций Роспотребнадзора в связи с пандемией в 2020 году



Затраты, связанные с переходом на дистанционное обучение во время пандемии, 2020 год (март – декабрь)

№ п/п	Наименование затрат	ИТОГО расходов за 2020 год (прогноз), млн.руб.	Уд.вес, %
1	Приобретение оборудования и комплектующих для реализации учебного процесса в дистанционном режиме, настройка сервиса	35,1	35%
1.1.	— для модернизации инфраструктуры частного облака для повышения производительности и отказоустойчивости работы сервисов университета	27,8	28%
1.2.	— для трансляции лекционных занятий (вебкамеры и гарнитуры); — для дооснащения видеостудии для создания онлайн-курсов	7,3	7%
2	Разработка онлайн-курсов	12,6	12%
2.1.	Создание 16 онлайн-курсов для обеспечения реализации учебного процесса	12,6	12%
3	Приобретение программного обеспечения	16,8	17%
3.1.	— для централизованного пула современного инженерного и прикладного программного обеспечения (MathWorks (MathLab, Simulink и др), WolframResearch (Mathematica), StatSoft (Statistica)	15,8	16%
3.2.	— создания онлайн-курсов и интеграции системы онлайн прокторинга с LMS OpenEdx, — для создания аналитических отчетов в системе дистанционного обучения Open edX версии Ironwood	1,0	1%
3.3.	— для создания он-лайн курсов iSpring Sute версия 10	0,1	0%
4	Доступ к образовательным платформам	13,4	13%
4.1.	— Оплата взносов на российскую образовательную платформу НПОО	5,0	5%
4.2.	— Оплата взносов на международную образовательную платформу взнос EdX	2,3	2%
4.3.	— Приобретение доступа для студентов УрФУ на интерактивную платформу для изучения английского языка SkyEng	6,2	6%
5	Оплата труда сотрудников	22,9	23%
5.1.	— за работы по разработке сервисов цифрового университета реализуемых для студентво УрФУ	16,1	16%
5.2.	— за сопровождение курсов тьюторами, техническую поддержку образовательных платформ, перенос и разворачивание дополнительного контента	6,8	7%
	ИТОГО	100,8	100%

Структура затрат, связанных с переходом на дистанционное обучение во время пандемии, 2020 год (март – декабрь)

